

The background features a stylized illustration of a cityscape. In the foreground, there are several green trees with dark brown trunks and branches. Some trees have small, round, brownish-green leaves. In the middle ground, there are more green trees and a pink building with horizontal lines. In the background, there are taller buildings, one orange and one light blue, and a sky with light pink and white dots. Two dark blue birds are flying in the upper right corner.

# RELATÓRIO TRIMESTRAL

**PARQUE LAJEADO**

**3º TRIMESTRE DE 2021**



A NATUREZA NOS CONECTA

## Sumário

1. INTRODUÇÃO .....	4
2. ATIVIDADES EXECUTADAS DE ACORDO COM OS PLANOS OPERACIONAIS .....	5
2.1. PLANO DE ADMINISTRAÇÃO E GESTÃO .....	5
2.2. PLANO DE ATENDIMENTO E EXPERIÊNCIA DO USUÁRIO .....	7
2.3. PLANO DE MANEJO E CONSERVAÇÃO DE RECURSOS NATURAIS .....	10
2.4. PLANO DE MANEJO E CONSERVAÇÃO DA FAUNA .....	16
2.5. PLANO DE GERENCIAMENTO DE RESÍDUOS SÓLIDOS .....	17
2.6. PLANO DE SEGURANÇA.....	18
2.7. PLANO DE ATENDIMENTO AMBULATORIAL E REMOÇÃO EMERGENCIAL.....	18
2.8. PLANO DE CONSCIENTIZAÇÃO E INCLUSÃO .....	19
2.9. PLANO DE PREVENÇÃO DE INCÊNDIOS E PROTEÇÃO CONTRA DESCARGAS ATMOSFÉRICAS 20	
2.10. PLANO DE LIMPEZA .....	20
2.11. PLANO DE CONSERVAÇÃO DE INFRAESTRUTURA, EDIFICAÇÕES, EQUIPAMENTOS E MOBILIÁRIO .....	21
3. ANÁLISE DE CONFORMIDADE DA PRESTAÇÃO DOS SERVIÇOS COMPARATIVAMENTE AOS PLANOS OPERACIONAIS .....	24
4. RELAÇÃO DAS RECLAMAÇÕES E SUGESTÕES DE USUÁRIOS CONTENDO: BREVE DESCRIÇÃO DA RECLAMAÇÃO OU SUGESTÃO, DATA E AS MEDIDAS TOMADAS EM RELAÇÃO A ELAS; ...	26
5. RESUMO DAS CONSTATAÇÕES DE OCORRÊNCIAS CONTENDO: BREVE DESCRIÇÃO, DATA, AS MEDIDAS TOMADAS E O TEMPO DE RESPOSTA A CADA UMA DELAS: .....	26
6. LISTA DE EVENTOS REALIZADOS CONTENDO: BREVE DESCRIÇÃO, DATA, REGISTRO FOTOGRAFICO, O PÚBLICO ESPERADO E EFETIVO E IMPACTOS GERADOS E AÇÕES MITIGADORAS 27	
7. LISTA DAS ATIVIDADES SOCIOCULTURAIS E ESPORTIVAS AOS OFERECIDAS USUÁRIOS, DE MANEIRA GRATUITA, CONTENDO: NÚMERO DE HORAS DISPONIBILIZADAS, NÚMERO DE PARTICIPANTES, LOCAL E HORÁRIOS DAS ATIVIDADES; .....	27
8. RESUMO DAS OCORRÊNCIAS RELACIONADAS AOS EQUIPAMENTOS NÃO CONCEDIDOS, SUBCONTRATADOS E OUTROS EXECUTORES ATIVIDADES NOS PARQUES.....	27
9. ATAS DAS REUNIÕES E DESCRIÇÃO DE ENCAMINHAMENTOS COM OS CONSELHOS GESTORES;.....	27

## FIGURAS

Figura 1: Quantitativo de denúncias pelo Canal de Denúncias - Alô Urbia.....	6
Figura 2: Meios de comunicação utilizados para realização das denúncias .....	6
Figura3: Publicação Instagram.....	7
Figura 4 : Publicação Instagram.....	7
Figura 5: Termômetro e dispenser de álcool gel na entrada do Parque Lajeado .....	8
Figura 6: Recomendações de prevenção ao contágio do Covid na entrada do Parque Lajeado .....	9
Figura 7: Plantio no playground .....	8
Figura 8: plantio da espada de são Jorge .....	11
Figura 9: Manutenção dos Hibiscos .....	11
Figura 10: Grama recém-plantada .....	11
Figura 11: Equipe de roçagem .....	12
Figura 12: Manutenção das trilhas.....	13
Figura 13: Manutenção das trilhas.....	13
Figura 14: Manutenção das trilhas.....	13
Figura 15: Manutenção das trilhas.....	13
Figura 16: Manejo das primaveras.....	13
Figura 17: adequação de jardins .....	13
Figura 18: Árvore com risco de queda em A.....	15
Figura 19: local após o manejo ser realizado .....	15
Figura 20: Árvore com risco de queda.....	15
Figura 21: local após o manejo.....	15
Figura 22: Árvore com risco de queda em A no parque Lajeado. Em B local após o manejo ser realizado no parque Lajeado.....	15
Figura23: Quantidade dos resíduos gerados por mês.....	19
Figura24: Quantidade dos resíduos gerados por mês.....	19
Figura 25: Sanitização de todos os prédios do parque .....	21
Figura 26: Manutenção no piso do parque.....	23
Figura 27: Manutenção nas mesas do parque .....	23

## TABELAS

Tabela 1: Movimentação no Instagram da Urbia Parques .....	7
Tabela 2: Movimentação no Facebook da Urbia Parques .....	<b>Erro! Indicador não definido.</b>
Tabela 3: Público Recebido entre 01/04/2021 e 30/06/2021. Fonte: Monitoramento interno – Urbia.....	10
Tabela 4: Comparativo das Pesquisas de Satisfação de usuários realizadas em 2021. ....	10
Tabela 5: Relação do código do laudo e número de SEI das árvores que foram cortadas no parque Faria.....	<b>Erro! Indicador não definido.</b>

## 1. INTRODUÇÃO

O presente relatório trimestral tem como objetivo apresentar as informações sobre a operação e gestão do Parque Lajeado, de maneira a demonstrar regular execução dos encargos e serviços advindos do Contrato de Concessão nº 57/SVMA/2019 (“Contrato de Concessão”, “Contrato” ou “Concessão”), derivado da Concorrência Internacional Nº001/SVMA/2018, pela Urbia Gestão de Parques SPE S.A. (“Urbia” ou “Concessionária”), no período de 1º de julho a 30 de setembro de 2021 (3º trimestre 2021), conforme previsto na cláusula 20.6 do Contrato e no Apêndice I do Anexo III deste.

Cumprido ressaltar que as atividades da Concessionária continuaram sendo gravemente impactadas pela pandemia de Covid-19 no 3º trimestre. Por isso, uma série de atividades restou impossibilitada, não permitindo a contemplação de todas as atividades previstas e tampouco a exploração dos direitos emergentes do Contrato de Concessão em sua plenitude. Mesmo assim, apesar das restrições, a Urbia conseguiu implementar procedimentos, realizar manutenções prioritárias e recorrentes e produzir algumas atividades socioculturais, respeitando todos os protocolos sanitários.

Neste documento, portanto, serão apresentados os relatos e registros referentes às ações operacionais, administrativas e cotidianas realizadas pela Urbia no 3º trimestre de 2021 no Parque Lajeado, de acordo com seus planos operacionais e orientações de gestão pertinentes.

## 2. ATIVIDADES EXECUTADAS DE ACORDO COM OS PLANOS OPERACIONAIS

### 2.1. PLANO DE ADMINISTRAÇÃO E GESTÃO

A Urbia segue atuando com um quadro de funcionários altamente capacitados para desenvolver com a máxima eficiência todas as atividades propostas nos Planos Operacionais. Seus colaboradores recebem treinamento de integração, aprendendo sobre visão e valores de marca, atendimento cordial e solícito aos usuários do parque, objetivos da gestão, princípios de Compliance, orientações sobre Segurança do Trabalho e importância da conservação do Meio Ambiente.

A agenda de treinamentos contempla também temas como diversidade e inclusão. Neste trimestre, além de treinamentos voltados à segurança dos trabalhadores, foram realizados treinamentos específicos sobre a prevenção de contágio do Covid-19, sobre o uso de EPI's, regulamento e normas do parque e treinamentos voltados para a conduta e obrigações de cada colaborador. Somente neste trimestre foram realizados 20 horas de treinamentos com seus funcionários e subcontratados.

Para facilitar a comunicação entre a Urbia e os usuários dos Parques, mantemos disponíveis vários canais de comunicação, seja ele por Canal de Denúncias, contato telefônico e fale conosco. Através do canal de denúncias, a Urbia recebeu 15 denúncias nesse trimestre, destes nenhum diretamente relacionado ao Parque Lajeado.

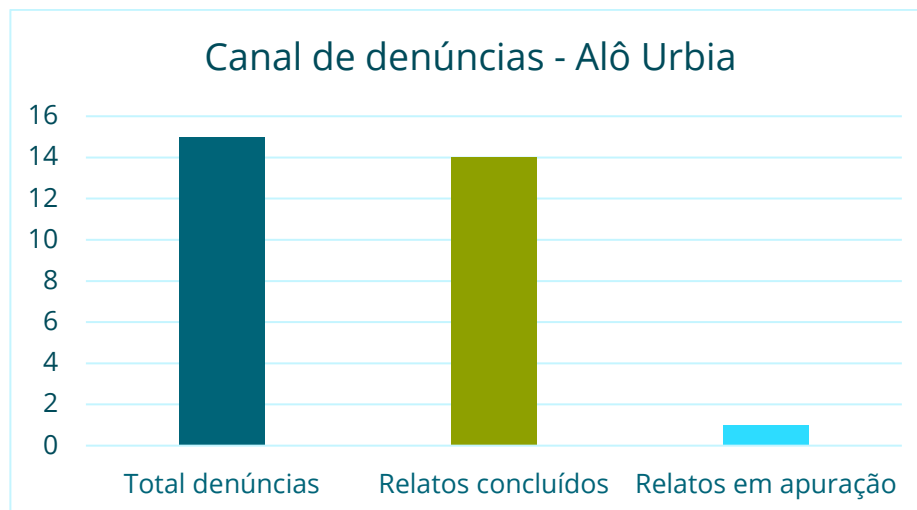


Figura 1: Quantitativo de denúncias pelo Canal de Denúncias - Alô Urbia

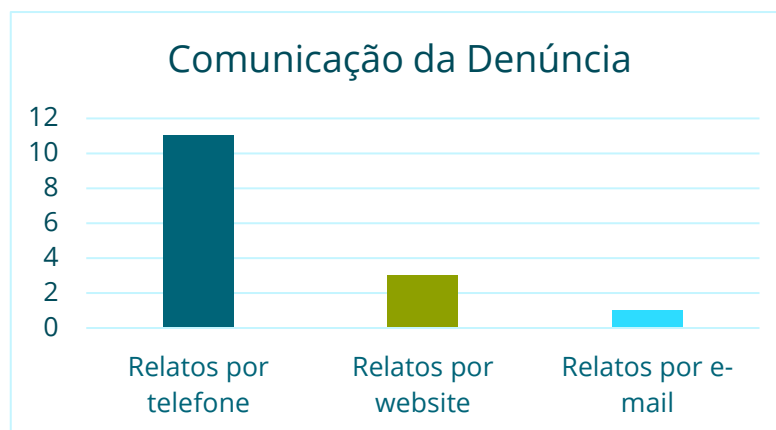


Figura 2: Meios de comunicação utilizados para realização das denúncias

Através dos Canais de Relacionamento pelo fale conosco, no período, tivemos apenas uma reclamação específica ao Parque Lajeado.

Para melhorar a comunicação com nossos visitantes, a Urbia mantém ativas as suas redes sociais através do canal **@URBIAPARQUES** - Urbia Parques. Atualmente contamos com contas no Instagram, Facebook, LinkedIn e Youtube.

## INSTAGRAM



Figura3: Publicação Instagram

urbiaaparques O Parque Lajeado possui vegetação preservada remanescente da Mata Atlântica, que abriga espécies da fauna ameaçadas de extinção e uma flora riquíssima.

É um ótimo passeio para as crianças, já que conta com parquinhos, espaços para andar, correr e brincar.

Quem já visitou o Parque Lajeado?

**#ParaTodosVerem:** Na imagem, uma mulher com mais quatro crianças de costas, andando em uma trilha que tem como destino um parquinho com escorregador. As crianças vestem, da esquerda para direita, vermelho, azul claro e amarelo. A mulher veste uma blusa florida rosa e cinza.

Figura 4 : Publicação Instagram

## 2.2. PLANO DE ATENDIMENTO E EXPERIÊNCIA DO USUÁRIO

Muitas das ações propostas neste Plano seguem no âmbito do planejamento, aguardando a plena retomada das atividades, como é o caso das visitas guiadas, campanhas de meio ambiente, de desenvolvimento social e comunitário. No entanto, a Urbia já deu importantes passos para que a visita fosse realizada com maior segurança e promovendo uma experiência qualificada a seus usuários.

Totens com termômetros e álcool gel fazem parte do protocolo de recepção diária dos usuários. Dentro do Parque, mais totens estão distribuídos em



praticamente todos os pontos onde há circulação de pessoas, com rotina de reposição frequente.



Figura 5: Termômetro e dispenser de álcool gel na entrada do Parque Lajeado

No portão de entrada há uma placa que alerta sobre os cuidados necessários para a prevenção do contágio e os cuidados necessários para adentrar no parque.



Figura 6: Recomendações de prevenção ao contágio do Covid na entrada do Parque Lajeado

O fornecimento de água potável nos bebedouros distribuídos pelo parque, segue interrompido, respeitando as normas sanitárias.

Outros canais foram criados para ouvir e tirar as dúvidas dos usuários: Fale com a Urbia (11) 3889-3000, faleconosco@urbiaparques.com.br. Denúncias sobre desvios de conduta podem ser feitas anonimamente ou com garantia de confidencialidade em um canal exclusivo: [www.contatoseguro.com.br/urbia](http://www.contatoseguro.com.br/urbia) ou pelo 0800-900.9020. As Redes Sociais, além de informar, também funcionam como canais de atendimento.

Neste trimestre, mesmo com quantitativos muito abaixo do previsto pela concessionária, o Parque Lajeado recebeu muitos visitantes, principalmente em julho, característico de férias escolares e, setembro, início da primavera. Este aumento do público também está relacionado com o avanço da vacinação contra a pandemia do Covid-19. Mesmo assim, o número de visitantes ficou muito abaixo do esperado para o período exibidos em situações de normalidade.

Tabela 1: Público Recebido entre 01/07/2021 e 30/09/2021. Fonte: Monitoramento interno – Urbia

01/07 a 31/07	01/08 a 31/08	01/08 a 30/08	TOTAL
5.312	4.449	7.085	<b>16.846</b>

Em pesquisa realizada com os usuários do parque, por instituto independente, contratado pela Urbia, obtivemos os seguintes índices

Tabela 2: Comparativo das Pesquisas de Satisfação de usuários realizadas em 2021.

LAJEADO	1º TRIMESTRE 2021	2º TRIMESTRE 2021	3º TRIMESTRE 2021
PE01 – Limpeza	0,92	0,95	0,95
PE02 – Qualidade e Atualidade de Equipamentos	0,77	0,84	0,84
PE03 – Manejo de áreas verdes	0,93	0,94	0,95
PE04 – Segurança	0,91	0,94	0,96
PE06 – Acessibilidade	0,79	0,76	0,83
PE07 – Serviços de orientação	0,84	0,85	0,88
PE08 – Qualidade das opções de lazer, cultura e esporte	0,62	0,71	0,70
PE09 – Cordialidade dos funcionários	0,94	0,95	0,96
<b>NFPS</b>	<b>0,86</b>	<b>0,88</b>	<b>0,90</b>

Os resultados acima expostos evidenciam a melhoria do atendimento ao visitante, bem como a percepção deste relativamente ao cuidado com o parque.

Portanto, conclui-se que as ações desempenhadas pela Urbia tiveram efeito comprovadamente positivo na experiência e acolhimento dos usuários. De maneira geral, a maioria das notas subiram em relação ao último trimestre e, se não fosse o contexto e completa exceção operacional, esperar-se-ia uma melhora ainda maior.

### 2.3. PLANO DE MANEJO E CONSERVAÇÃO DE RECURSOS NATURAIS

Os serviços de manejo e conservação de recursos naturais do Parque Lajeado, durante este terceiro trimestre de 2021, seguiram o planejamento das atividades, visando melhoria contínua das áreas verdes. Durante o período realizamos manutenções constantes, inserimos mais de 40 Orquídeas, 20 Bromélias espalhadas pelo parque, assim como o manejo das áreas jardinadas. Além das rotinas de despraguejamento, roçadas, planto de espécies controle de espécies exóticas etc.



Figura 7: Plantio no playground



Figura 8: plantio da espada de são Jorge

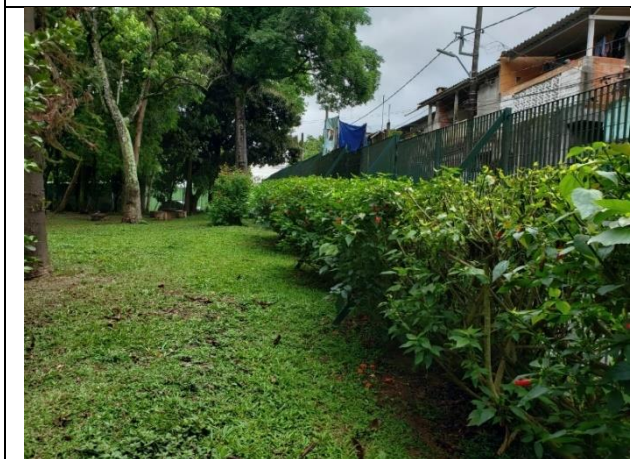


Figura 9: Manutenção dos Hibiscos



Figura 10: Grama recém-plantada

A Urbia iniciou a implantação do plano de trabalho para o corte de grama, com o objetivo estabelecer diretrizes e assegurar a conformidade das exigências do plano diretor.

A manutenção do corte dos gramados é realizada por uma equipe de treinada com a utilização de roçadeiras manuais motorizadas, de forma a manter a grama em altura ideal e homogênea, bem como executar o refilamento junto a guias e pavimento.



Figura 11: Equipe de roçagem

A limpeza dos gramados é realizada diariamente, com a separação de resíduos orgânicos dos recicláveis. O material resultante de queda de folhas e galhos é direcionado para trituração, compostagem e forração de solos expostos.

As atividades de melhoria das trilhas como a colocação de material triturado e reformas de baixo impacto são desenvolvidos de forma rotineira para garantir a

segurança e a experiência do usuário, assim como a manutenção das áreas de convivência.



Figura 12: Manutenção das trilhas



Figura 13: Manutenção das trilhas



Figura 14: Manutenção das trilhas



Figura 15: Manutenção das trilhas



Figura 16: Manejo das primaveras



Figura 17: adequação de jardins

## **Manejo arbóreo**

Todos os manejos realizados são previamente autorizados pela SVMA. Cabe ressaltar que, todos os laudos são emitidos pela Engenheira Florestal, devidamente registrada no conselho de classe, com mais de 3 anos de experiência.

Durante o período alusivo a este relatório, a Urbia encaminhou quatro laudos de manejo arbóreo solicitando a autorização para a supressão de nove árvores que apresentam risco de acidentes em área de grande circulação.

### ***Manejo realizado***

No período foram realizadas podas de limpeza e levantamento dos indivíduos arbóreos. As autorizações foram emitidas em trimestres.

As atividades de supressão ocorreram em 04 indivíduos arbóreos que foram cortados de forma preventiva. Segue abaixo a tabela com as informações das árvores cortadas.

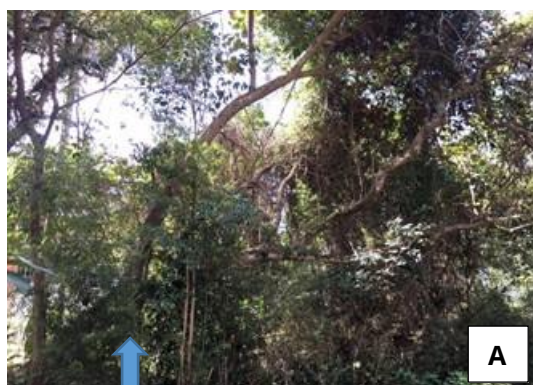


Figura 18: Árvore com risco de queda em A



Figura 19: local após o manejo ser realizado



Figura 20: Árvore com risco de queda

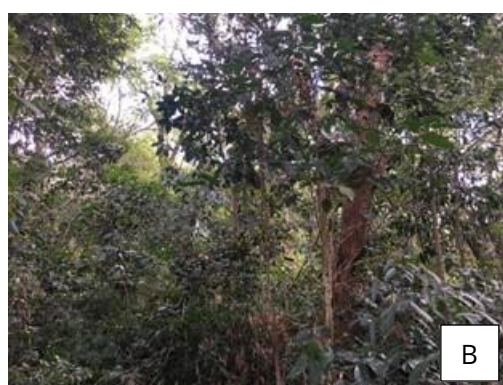


Figura 21: local após o manejo



Figura 3: Árvore com risco de queda em A no parque Lajeado. Em B local após o manejo ser realizado no parque Lajeado.



## Recursos hídricos

Sabe-se que a qualidade das águas dos recursos hídricos do Parque Lajeado não é uma responsabilidade da Urbia. No entanto, realizamos o monitoramento trimestral da qualidade das águas do córrego do Parque. No período foram coletadas amostras e o laudo de acordo com a Resolução CONAMA 357, Artigo 15 – Classe 2 está nos anexos ao relatório.

Data da Coleta	Nome do Ponto	Tipo de Análise	Laudo	Atendimento
24/09/2021	Córrego	CONAMA 357 ART 15 - Classe 2	O(s) parâmetro(s) DBO, Alumínio Dissolvido, Bário Total, Nitrato, Manganês Total, Zinco Total, Coliformes Termotolerantes ultrapassam os limites máximos permitidos	<a href="#">NÃO ATENDE</a>

### 2.4. PLANO DE MANEJO E CONSERVAÇÃO DA FAUNA

A Urbia reforçou a comunicação sobre a proibição de animais domésticos no Parque Lajeado segundo seu Regulamento Interno. Não foram registrados cães e felinos abandonados no período. No mês de julho tivemos uma ocorrência de óbito de um caracara, onde foi resgatado pela GCM Ambiental, após comunicação a Divisão de Fauna Silvestre - DFS.

Em agosto de 2021 foi feito o controle de fauna sinantrópica pela empresa OrangeBio nas áreas de uso dos funcionários e usuários, o qual garante a inexistência desses animais no Parque.

## 2.5. PLANO DE GERENCIAMENTO DE RESÍDUOS SÓLIDOS

Os resíduos gerados no Parque Lajeado, seja pelos usuários ou pelos procedimentos de limpeza, poda de árvores, roçagem ou varrição, são separados na fonte. Essa separação classifica-se entre recicláveis, rejeitos e resíduos florestais. Os usuários depositam seus resíduos em lixeiras que indicam essa classificação.

Além dos resíduos produzidos pelo consumo, o Parque recolhe também os resíduos das atividades de manejo, como podas e cortes de grama, são destinados à composteira após passarem por um processo de trituração. Alimentado a própria cadeia de tratamento das áreas verdes.

No referido período, foram gerados um total de 390 kg de resíduos no Parque Lajeado. Abaixo, podemos observar a produção deste resíduo.

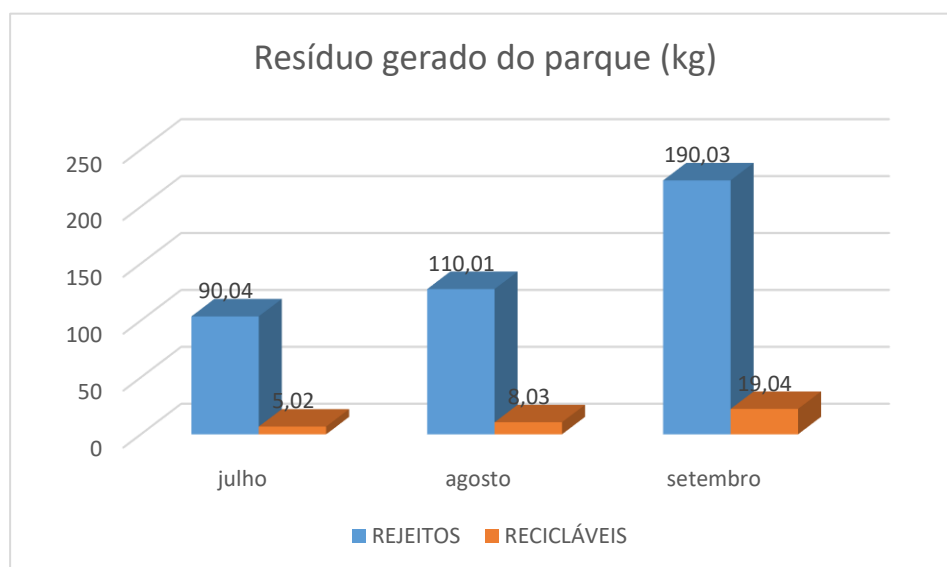


Figura23: Quantidade dos resíduos gerados por mês.

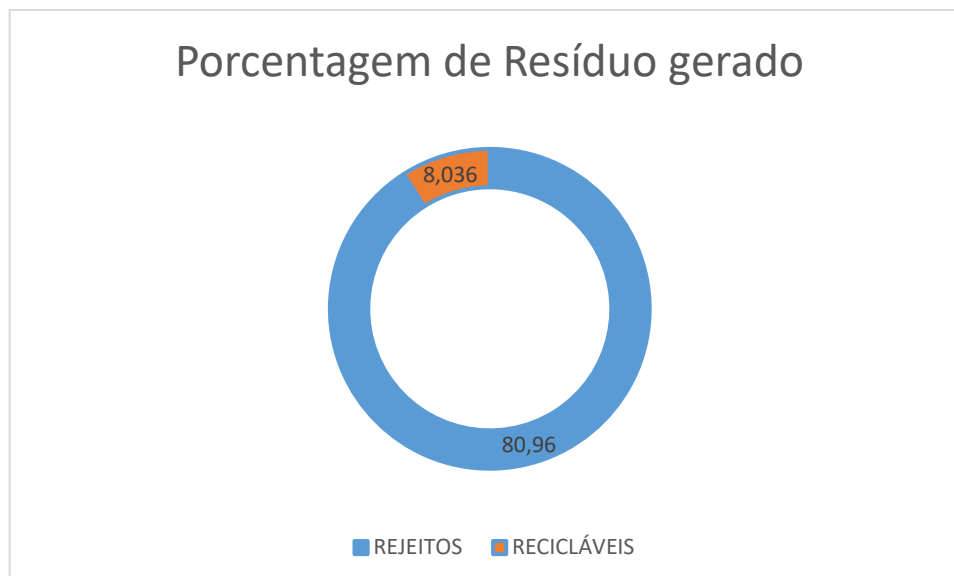


Figura 24: Porcentagem total dos resíduos gerados no trimestre.

## 2.6. PLANO DE SEGURANÇA

Contando com equipe de vigilância patrimonial altamente capacitada e em regime de plantão 24 horas por dia, são realizadas rondas rotineiras para garantir a segurança dos usuários e do patrimônio do Parque.

A equipe de segurança é treinada periodicamente, e o efetivo realiza diariamente a contagem do público que ingressa no Parque. Importante ressaltar o apoio que temos dos órgãos públicos, cuja interação tem funcionado com excelência.

Não houve ocorrências no Parque Lajeado neste terceiro trimestre de 2021.

## 2.7. PLANO DE ATENDIMENTO AMBULATORIAL E REMOÇÃO EMERGENCIAL

No que tange ao atendimento à emergências e atendimento ambulatorial, a Urbia ofereceu treinamento de brigadista de emergências aos vigilantes do Parque Lajeado, os quais abrangem conteúdos focado nos primeiros socorros em caso de incidentes ou mal súbito com usuários e trabalhadores.

Não houve ocorrências relacionadas à Atendimento Ambulatorial e Remoção Emergencial neste terceiro trimestre de 2021 no parque.

## 2.8. PLANO DE CONSCIENTIZAÇÃO E INCLUSÃO

É um grande desafio implementar todas as variáveis do universo da inclusão, mas a Urbia está disposta a aprender diariamente sobre o tema e fazer do Parque mais atrativo aos usuários que necessitam de qualquer tipo de atenção especial.

A estrutura do Parque demanda adaptação, prevista no Plano de Intervenção, as novas instalações e atividades buscam oferecer soluções.

Além de atenção às propostas físicas, no âmbito social precisamos ser atentos aos grupos vulneráveis, fruto de comportamentos históricos e estruturais. A agenda de treinamentos da equipe contempla temas como diversidade e inclusão.

A pandemia de COVID-19 impediu a realização de muitas ações de conscientização e inclusão propostas no Plano Operacional. Entretanto, frequentemente são feitas postagens em nossa rede social buscando promover a conscientização sobre a importância do meio ambiente.

## 2.9. PLANO DE PREVENÇÃO DE INCÊNDIOS E PROTEÇÃO CONTRA DESCARGAS ATMOSFÉRICAS

No período foi realizado treinamento de brigadista para combate a princípio de incêndio, com a equipe de vigilância do parque, tendo assim capacidade própria de resposta a emergências.

Não houve ocorrências relacionadas à Prevenção de Incêndio e Proteção Contra Descargas Atmosféricas no terceiro trimestre de 2021.

## 2.10. PLANO DE LIMPEZA

A Urbia precisou adaptar e intensificar seus protocolos de limpeza e higiene devido a pandemia do Covid-19, onde foram criados *check lists* diários e acompanhamento instantâneo dos pontos críticos para limpeza e abastecimentos de insumos. Foram priorizadas algumas ações para apoiar no controle do Covid-19, como:

- Sanitização das áreas utilizadas pelos colaboradores do parque;
- Instalação de totens de álcool em gel;
- Intensificação da higienização de sanitários



Figura 4: Sanitização de todos os prédios do parque

Destaca-se o grupo de trabalho formado entre as áreas de Manejo, Sustentabilidade e Operações para a limpeza de áreas verdes, garantindo que os resíduos sejam devidamente separados de produtos orgânicos, de produtos poda e corte dos gramados.

#### 2.11. PLANO DE CONSERVAÇÃO DE INFRAESTRUTURA, EDIFICAÇÕES, EQUIPAMENTOS E MOBILIÁRIO

Para manter os equipamentos e o Parque em pleno funcionamento, a Urbia tem realizado diariamente a limpeza e conservação das áreas internas e externas, a revisão de equipamentos e manutenções prediais e, quando necessário, substituição de itens em estado de deterioração nos equipamentos e espaços do Parque.

Sabe-se que algumas estruturas do Parque apresentam patologias e muitos dos problemas recorrentes, que, só serão de fato solucionados, com a realização

das obras após a aprovação do Plano de Intervenções. Não obstante, de maneira a corrigir questões pontuais, conservar melhor os espaços e equipamentos e melhorar a experiência do usuário, foram realizadas diversas rotinas de manutenções para correções paliativas das questões crônicas, além de ações direcionadas a manutenções preventivas.

Neste terceiro trimestre a manutenção foi intensificada, sendo realizadas ações como:

- Sanitários: limpeza extrema, pintura e instalação de acessórios nos sanitários existentes.
- Elétrica: Revisão e correções em quadros de distribuição, fios, bombas elétricas e contatos; troca de lâmpadas queimadas, espelhos e tomadas;
- Hidráulica e drenagem: limpeza de calhas; verificação da estanqueidade das peças, vedantes e registros; limpeza dos reservatórios e verificação do funcionamento das boias;
- Pisos: limpeza e troca de peças ou tampas danificadas; remoção de pragas;

Dado o estado da infraestrutura do parque recebido pela Urbia e o grande volume de atividades necessárias, a Urbia tem priorizado atender as necessidades do público e garantir o funcionamento do parque dentro das normas de segurança.



Figura 26: Manutenção no piso do parque



Figura 27: Manutenção nas mesas do parque

Como atividades a serem executadas no próximo trimestre, estão previstos serviços gerais de manutenção e de reparos emergenciais



### 3. ANÁLISE DE CONFORMIDADE DA PRESTAÇÃO DOS SERVIÇOS COMPARATIVAMENTE AOS PLANOS OPERACIONAIS

PLANO OPERACIONAL	INDICADOR	STATUS
Administração e Gestão	Equipe técnica capacitada	Atendido
	Obrigações trabalhistas, fiscais e previdenciárias	Atendido
	Relatório Diário de ocorrências	Atendido
	Treinamento das equipes	Atendido
Experiência do usuário	Serviço de informações ao visitante - comunicação visual	Atendido
	Canal de atendimento	Atendido
	Contagem do número de usuários	Atendido
	Pesquisas de satisfação	Atendido
	Bebedouros disponíveis	Impactado pela Pandemia
	Internet sem fio disponível	Depende do Plano de Intervenções
	Assessoria esportiva	Impactado pela Pandemia
	Plano de rotas acessíveis	Depende do Plano de Intervenções
Manejo de Recursos Naturais	Gramados	Atendido
	Plantas tóxicas e espinhentas	Atendido
	Manutenção paisagística dos jardins	Atendido
	Galhos secos	Atendido
	Árvores mortas	Atendido
	Identificação de indivíduos de espécies vegetais significativas	Atendido
	Espécies exóticas invasoras	Atendido
	Vegetação sadia	Atendido
	Placa informativa/educativa	Depende do Plano de Intervenções
	Banco de dados sobre a vegetação do Parque	Parcialmente atendido
	Dados dendrométricos	Atendido
	Trechos com solo exposto e/ou erosão	Atendido
	Qualidade da água das nascentes	Atendido
	Análise de fertilidade do solo	Atendido
Fauna	Ausência de grandes painéis de vidro ou acrílico	Atendido
	Laudos técnicos emitidos por prestador de serviços, qualificado e reconhecido, que atestem que toda a área do Parque encontra-se livre de infestações de pragas	Atendido
	Equipamentos de manejo e contenção	Atendido

	Mortalidade de animais silvestres decorrente de acidentes	Atendido
	Mortalidade de animais silvestres decorrente de predação	Atendido
	Animais domésticos	Atendido
	Fauna sinantrópica	Atendido
Resíduos	Resíduos orgânicos	Atendido
	Resíduos recicláveis	Atendido
	Resíduos não recicláveis	Atendido
	Manual Operacional de limpeza	Atendido
Segurança	Manual Operacional de segurança	Atendido
	Sistema de monitoramento por câmeras	Depende do Plano de Intervenções
	Treinamentos da vigilância	Atendido
	Iluminação apropriada	Depende do Plano de Intervenções
	Rondas controladas	Atendido
	Equipe de brigadista	Atendido
Conscientização e Inclusão	Horta comunitária ativa no parque	Impactado pela Pandemia
	Oficinas e atividades de bem-estar	Impactado pela Pandemia
	Atividades inclusivas	Impactado pela Pandemia
	Mulheres nas atividades do parque	Impactado pela Pandemia
	Ação sobre a importância da água	Impactado pela Pandemia
	Ações sobre consumo sustentável e oficinas de reuso de resíduos	Impactado pela Pandemia
	Ações educativas sobre mudanças climáticas	Impactado pela Pandemia
	Ações educativas sobre questões ambientais diversas	Impactado pela Pandemia
	Comunicação positiva no parque e realização de ações de cidadania	Atendido
Prevenção de incêndios e descargas atmosféricas	Bombas constais e abafadores para princípios de incêndio em áreas de mata ou bosque, assim como EPI's relacionados	Atendido
	Extintores de incêndio	Atendido
	Sinalização	Atendido
	Luz de emergência	Atendido
	Detecção automática de incêndio	Depende do Plano de Intervenções
	Alarme de incêndio	Depende do Plano de Intervenções
	Laudo de Inspeção do Sistema de Proteção Contra Descargas Atmosféricas – SPDA	Atendido
	Treinamento de Prevenção e Combate a Incêndio	Atendido
	Simulado de Combate à Incêndio	Atendido

Limpeza	Limpeza e conservação dos Sanitários e vestiários	Atendido
	Limpeza e conservação dos ambientes administrativos e de uso restrito de funcionários e prestadores	Atendido
	Produtos ecológicos	Atendido
	Equipe disponível	Atendido
	Limpeza externa	Atendido
	Limpeza de caixa d'água	Atendido
	Limpeza dos bebedouros	Atendido
	Limpeza de equipamentos externos (playground, bancos, placas de comunicação etc.)	Atendido

4. RELAÇÃO DAS RECLAMAÇÕES E SUGESTÕES DE USUÁRIOS CONTENDO: BREVE DESCRIÇÃO DA RECLAMAÇÃO OU SUGESTÃO, DATA E AS MEDIDAS TOMADAS EM RELAÇÃO A ELAS;

DATA	TÍTULO/DESCRIÇÃO	AÇÃO
03/07/2021	Reclamação em decorrência de divergência entre funcionários	Foram solicitados mais detalhes para apuração da ocorrência. Tratativas internas.

5. RESUMO DAS CONSTATAÇÕES DE OCORRÊNCIAS CONTENDO: BREVE DESCRIÇÃO, DATA, AS MEDIDAS TOMADAS E O TEMPO DE RESPOSTA A CADA UMA DELAS:

Não houve ocorrências no Parque Lajeado nesse período.

6. LISTA DE EVENTOS REALIZADOS CONTENDO: BREVE DESCRIÇÃO, DATA, REGISTRO FOTOGRÁFICO, O PÚBLICO ESPERADO E EFETIVO E IMPACTOS GERADOS E AÇÕES MITIGADORAS

Não ocorreram eventos no Parque Lajeado nesse período.

7. LISTA DAS ATIVIDADES SOCIOCULTURAIS E ESPORTIVAS AOS OFERECIDAS USUÁRIOS, DE MANEIRA GRATUITA, CONTENDO: NÚMERO DE HORAS DISPONIBILIZADAS, NÚMERO DE PARTICIPANTES, LOCAL E HORÁRIOS DAS ATIVIDADES;

Não ocorreram eventos no Parque Lajeado nesse período.

8. RESUMO DAS OCORRÊNCIAS RELACIONADAS AOS EQUIPAMENTOS NÃO CONCEDIDOS, SUBCONTRATADOS E OUTROS EXECUTORES ATIVIDADES NOS PARQUES

Não se aplica

9. ATAS DAS REUNIÕES E DESCRIÇÃO DE ENCAMINHAMENTOS COM OS CONSELHOS GESTORES;

O Parque Lajeado não possui Conselho Gestor.



# Pesquisa de Satisfação de Usuários

## Urbia Parques

### Lajeado

3º TRIMESTRE DE 2021



**INSTITUTOPHD**  
DIFERENCIAL EM PESQUISAS

*Pesquisa de Satisfação  
Urbia  
3º TRIMESTRE 2021*

## ÍNDICE

<b>1. SOBRE A PESQUISA</b> .....	<b>6</b>
<b>2. RESPOSTAS</b> .....	<b>9</b>
2.1. PERFIL DA AMOSTRA .....	9
2.1.1. <i>Gênero:</i> .....	9
2.1.2. <i>Faixa de Idade:</i> .....	9
2.1.3. <i>Profissão:</i> .....	9
2.1.4. <i>Possui algum tipo de deficiência ou mobilidade reduzida:</i> .....	11
2.2. COM QUAL FREQUÊNCIA VOCÊ UTILIZA O PARQUE LAJEADO?.....	12
2.3. E EM QUAIS DIAS DA SEMANA VOCÊ COSTUMA FREQUENTAR O PARQUE LAJEADO? .....	13
2.4. E EM QUAIS PERÍODOS VOCÊ COSTUMA FREQUENTAR O PARQUE LAJEADO?.....	14
2.5. EM MÉDIA, QUANTO TEMPO VOCÊ COSTUMA FICAR NO PARQUE?.....	14
2.6. DE ONDE VOCÊ É?.....	15
2.7. QUAL MEIO DE TRANSPORTE VOCÊ MAIS UTILIZA PARA CHEGAR NO PARQUE LAJEADO? (ESPONTÂNEA - REPOSTA MÚLTIPLA - SE MAIS DE UM FOI UTILIZADO).....	16
2.7.1. <i>Cruzamento: Meio de transporte você mais utiliza para chegar no Parque Lajeado x Frequência que utiliza o Parque Lajeado:</i> .....	16
2.7.2. <i>Cruzamento: Meio de transporte você mais utiliza para chegar no Parque Lajeado x Dias da semana que costuma frequentar:</i> .....	17
2.8. QUAL O USO QUE VOCÊ COSTUMA FAZER DO PARQUE LAJEADO?.....	18
2.8.1. <i>Cruzamento: Uso que você costuma fazer do Parque Lajeado x Frequência que utiliza o Parque Lajeado:</i> .....	18
2.8.2. <i>Cruzamento: Uso que você costuma fazer do Parque Lajeado x Dias da semana que costuma frequentar:</i> .....	19
OBS: RESPOSTAS MÚLTIPLAS. ....	19
<b>3. EM RELAÇÃO A SATISFAÇÃO COM A ZELADORIA DO PARQUE LAJEADO, QUE NOTA VOCÊ DÁ PARA:</b> .....	<b>20</b>
3.1. LIMPEZA DO PARQUE EM GERAL?.....	20
3.1.1. <i>Cruzamento: Limpeza do Parque em geral x Frequência que utiliza o Parque Lajeado:</i> .....	20
3.1.2. <i>Cruzamento: Limpeza do Parque em geral x Dias da semana que costuma frequentar:</i> .....	21
3.1.3. <i>Cruzamento: Limpeza do Parque em geral x Tempo que costuma ficar no parque:</i> .....	22
3.2. LIMPEZA E DISPONIBILIDADE DE SUPRIMENTO DOS SANITÁRIOS?.....	23
3.2.1. <i>Cruzamento: Limpeza e disponibilidade de suprimento dos sanitários x Frequência que utiliza o Parque Lajeado:</i> .....	23
3.2.2. <i>Cruzamento: Limpeza e disponibilidade de suprimento dos sanitários x Dias da semana que costuma frequentar:</i> .....	24
3.2.3. <i>Cruzamento: Limpeza e disponibilidade de suprimento dos sanitários x Tempo que costuma ficar no parque:</i> .....	25
3.3. ESTADO DO MOBILIÁRIO DO PARQUE (BANCOS, LIXEIRAS E PARACICLOS)? .....	26
3.3.1. <i>Cruzamento: Estado do mobiliário do Parque x Frequência que utiliza o Parque Lajeado:</i> .....	26

3.3.2. Cruzamento: Estado do mobiliário do Parque x Dias da semana que costuma frequentar: .....	27
3.3.3. Cruzamento: Estado do mobiliário do Parque x Tempo que costuma ficar no parque: .....	28
3.4. ESTADO DOS BRINQUEDOS DO PLAYGROUND? .....	29
3.4.1. Cruzamento: Estado dos brinquedos do playground x Frequência que utiliza o Parque Lajeado: .....	29
3.4.2. Cruzamento: Estado dos brinquedos do playground x Dias da semana que costuma frequentar: .....	30
3.4.3. Cruzamento: Estado dos brinquedos do playground x Tempo que costuma ficar no parque: .....	31
3.5. ESTADO DOS EQUIPAMENTOS DE GINÁSTICA? .....	32
3.5.1. Cruzamento: Estado dos equipamentos de ginástica x Frequência que utiliza o Parque Lajeado: .....	32
3.5.2. Cruzamento: Estado dos equipamentos de ginástica x Dias da semana que costuma frequentar: .....	33
3.5.3. Cruzamento: Estado dos equipamentos de ginástica x Tempo que costuma ficar no parque: .....	34
3.6. ESTADO DAS PISTAS DE CORRIDA E CAMINHADA? .....	35
3.6.1. Cruzamento: Estado das pistas de corrida e caminhada x Frequência que utiliza o Parque Lajeado: .....	35
3.6.2. Cruzamento: Estado das pistas de corrida e caminhada x Dias da semana que costuma frequentar: .....	36
3.6.3. Cruzamento: Estado das pistas de corrida e caminhada x Tempo que costuma ficar no parque: .....	37
<b>4. EM RELAÇÃO A SATISFAÇÃO COM A CONSERVAÇÃO DE RECURSOS NATURAIS DO PARQUE LAJEADO, QUE NOTA VOCÊ DÁ PARA: .....</b>	<b>38</b>
4.1. ESTADO DAS ÁREAS VERDES? .....	38
4.1.1. Cruzamento: Estado das áreas verdes x Frequência que utiliza o Parque Lajeado: .....	38
4.1.2. Cruzamento: Estado das áreas verdes x Dias da semana que costuma frequentar: .....	39
4.1.3. Cruzamento: Estado das áreas verdes x Tempo que costuma ficar no parque: .....	40
4.2. ESTADO DOS GRAMADOS? .....	41
4.2.1. Cruzamento: Estado dos gramados x Frequência que utiliza o Parque Lajeado: .....	41
4.2.2. Cruzamento: Estado dos gramados x Dias da semana que costuma frequentar: .....	42
4.2.3. Cruzamento: Estado dos gramados x Tempo que costuma ficar no parque: .....	43
<b>5. EM RELAÇÃO A SATISFAÇÃO COM A BEM-ESTAR DO PARQUE LAJEADO, QUE NOTA VOCÊ DÁ PARA: .....</b>	<b>44</b>
5.1. SENSAÇÃO DE SEGURANÇA NO PARQUE? .....	44
5.1.1. Cruzamento: Sensação de segurança no Parque x Frequência que utiliza o Parque Lajeado: .....	44



5.1.2. Cruzamento: Sensação de segurança no Parque x Dias da semana que costuma frequentar: .....	45
5.1.3. Cruzamento: Sensação de segurança no Parque x Tempo que costuma ficar no parque:.....	46
5.2. ACESSIBILIDADE DO PARQUE? .....	47
5.2.1. Cruzamento: Acessibilidade do Parque x Frequência que utiliza o Parque Lajeado:.....	47
5.2.2. Cruzamento: Acessibilidade do Parque x Dias da semana que costuma frequentar:.....	48
5.2.3. Cruzamento: Acessibilidade do Parque x Tempo que costuma ficar no parque: .....	49
<b>6. EM RELAÇÃO A SATISFAÇÃO COM A EXPERIÊNCIA DO USUÁRIO DO PARQUE LAJEADO, QUE NOTA VOCÊ DÁ PARA:.....</b>	<b>50</b>
6.1. SINALIZAÇÃO E ORIENTAÇÃO? .....	50
6.1.1. Cruzamento: Sinalização e orientação x Frequência que utiliza o Parque Lajeado:.....	50
6.1.2. Cruzamento: Sinalização e orientação x Dias da semana que costuma frequentar:.....	51
6.1.3. Cruzamento: Sinalização e orientação x Tempo que costuma ficar no parque: .....	52
6.2. COMUNICAÇÃO FEITA PELO PARQUE NA INTERNET? .....	53
6.2.1. Cruzamento: Comunicação feita pelo Parque na internet x Frequência que utiliza o Parque Lajeado:.....	53
6.2.2. Cruzamento: Comunicação feita pelo Parque na internet x Dias da semana que costuma frequentar: .....	54
6.2.3. Cruzamento: Comunicação feita pelo Parque na internet x Tempo que costuma ficar no parque:.....	55
6.3. FACILIDADE EM LOCALIZAR E ACESSAR OS PORTÕES DE ACESSO AO PARQUE?.....	56
6.3.1. Cruzamento: Facilidade em localizar e acessar os portões de acesso ao Parque x Frequência que utiliza o Parque Lajeado:.....	56
6.3.2. Cruzamento: Facilidade em localizar e acessar os portões de acesso ao Parque x Dias da semana que costuma frequentar:.....	57
6.3.3. Cruzamento: Facilidade em localizar e acessar os portões de acesso ao Parque x Tempo que costuma ficar no parque:.....	58
6.4. QUALIDADE DA PROGRAMAÇÃO CULTURAL?.....	59
6.4.1. Cruzamento: Qualidade da programação cultural x Frequência que utiliza o Parque Lajeado: .....	59
6.4.2. Cruzamento: Qualidade da programação cultural x Dias da semana que costuma frequentar: .....	60
6.4.3. Cruzamento: Qualidade da programação cultural x Tempo que costuma ficar no parque:.....	61
6.5. VARIEDADE DE OPÇÕES DE LAZER/ ESPORTE?.....	62
6.5.1. Cruzamento: Variedade de opções de lazer/ esporte x Frequência que utiliza o Parque Lajeado: .....	62
6.5.2. Cruzamento: Variedade de opções de lazer/ esporte x Dias da semana que costuma frequentar: .....	63

6.5.3. Cruzamento: Variedade de opções de lazer/ esporte x Tempo que costuma ficar no parque:.....	64
6.6. CORDIALIDADE DOS FUNCIONÁRIOS DO PARQUE? .....	65
6.6.1. Cruzamento: Cordialidade dos funcionários do Parque x Frequência que utiliza o Parque Lajeado:.....	65
6.6.2. Cruzamento: Cordialidade dos funcionários do Parque x Dias da semana que costuma frequentar: .....	66
6.6.3. Cruzamento: Cordialidade dos funcionários do Parque x Tempo que costuma ficar no parque:.....	67
<b>7. NOTA FINAL DA PESQUISA DE SATISFAÇÃO DO USUÁRIO .....</b>	<b>68</b>
7.1. TABELA RESUMO .....	68

## 1. SOBRE A PESQUISA

Este relatório apresenta os resultados da Pesquisa de Satisfação realizada com os usuários do **Parque Lajeado**, administrado pela **Urbia Parques**, durante os dias **23, 24, 25, 26 de Julho, 10, 11, 12, 20, 21 e 23 de Agosto e 16 e 17 de Setembro** referente ao **3º Trimestre de 2021**, pelo Instituto PHD (devidamente registrado no Conselho Regional de Estatística, CONRE-3 sob número J3126).

O objetivo principal do estudo foi analisar quantitativamente a satisfação e hábitos dos usuários do **Parque Lajeado**, com foco no fornecimento de informações para a **criação de planos de ação** que propiciem a **melhoria constante dos serviços**, bem como a **retenção e captação de usuários**.

Através da abordagem face a face, com a metodologia de amostragem aleatória, foram aplicadas **262 entrevistas** com usuários na saída do **Parque Lajeado**.

Essa amostra foi distribuída de forma aleatória, ou seja, não foi dada preferência para gênero, faixa etária, grau de instrução ou renda, de forma a garantir maiores precisões estatísticas. **Tal amostra possui uma margem de erro global de aproximadamente 6,1 pontos percentuais dentro de um intervalo de confiança de 95,0%**. A forma de cálculo da margem de erro bem como todas as especificações técnicas da pesquisa podem ser encontradas na **“NOTA TÉCNICA – PESQUISA DE SATISFAÇÃO DE USUÁRIO”**

Devido a pandemia do COVID-19 e as políticas públicas para tentar conter a pandemia, que acarretaram no horário reduzido de funcionamento dos parques, o que impossibilitou que fossem feitas todas as entrevistas previstas previamente para esse parque referente ao **3º Trimestre de 2021**.

O questionário foi elaborado tendo como base o exemplo exposto no **item 4.3 do “ANEXO V – SISTEMA DE MENSURAÇÃO DE DESEMPENHO”**. Como sugestão ao modelo proposto pelo poder concedente foi aprovado que o Instituto PHD avaliasse os indicadores usando uma escala de 5 pontos (onde 1 é a pior nota e 5 a melhor nota),

por exemplo, 1 significa que você acha péssimo e 5 significa que você acha ótimo. Tal escala possibilita um ponto médio de avaliação por parte do entrevistado. Para os casos no qual o entrevistado, de forma espontânea, não souber avaliar determinado indicador, o mesmo será marcado como NS (Não Sabe Avaliar) e sua nota não será considerada para o cálculo na nota do indicador.

A nota final da pesquisa de satisfação do usuário será calculada conforme o **item 5 do “ANEXO V – SISTEMA DE MENSURAÇÃO DE DESEMPENHO”**.

Para cada um dos encargos (PE01 a PE10) que contavam com mais de um indicador, foi feita a média desses indicadores para se chegar na média do encargo. Como a escala utilizada foi de 5 pontos (de 1 a 5), e a NFPS deve ser representada em um valor de 0 a 1, foi feita uma transformação na escala conforme a seguir:

Escala	Peso
Nota 1 – Péssimo	<b>0,00</b>
Nota 2	<b>0,25</b>
Nota 3	<b>0,50</b>
Nota 4	<b>0,75</b>
Nota 5 - Ótimo	<b>1,00</b>
Não Sabia Avaliar “NS”	<b>Não se aplica</b>

Para interpretação dos resultados, foram utilizados dois critérios de mercado a saber: **Top2Box**, que consiste na soma dos dois escores mais **altos** desconsiderando as abstenções. **Bottom2Box** que consiste na soma dos dois escores mais **baixos** desconsiderando as abstenções.

Para todos os indicadores foram desconsideradas as respostas “**Não se aplica**”.

Para garantir a qualidade dos dados coletados, todos os entrevistadores do Instituto PHD foram submetidos a um treinamento, capacitando-os devidamente a realizar a pesquisa de campo. Durante o treinamento, além das técnicas de coleta de dados, os entrevistadores foram inseridos no contexto do projeto. Ainda, todos os

entrevistadores participaram do treinamento de integração, ministrado pela Urbia, no qual foram abordados temas de Qualidade e Segurança do Trabalho para a execução da pesquisa em campo.

Todos os entrevistadores utilizaram equipamentos de proteção individual e coletiva para prevenção da infecção por coronavírus (Covid-19), conforme as orientações da OMS – Organização Mundial da Saúde.

Todos os dados foram tabulados e analisados pelo Instituto PHD que se responsabiliza totalmente pela sua consistência.

Esta pesquisa foi coordenada pelo estatístico Diego Garcia Guimarães – CONRE 9225-A – Responsável técnico perante o CONRE.

A partir deste primeiro relatório, a contratante poderá solicitar, durante um período de 3 meses, toda e qualquer informação pertinente ao objeto da pesquisa que julgar importante, sem qualquer custo adicional.

Para esclarecimento de quaisquer dúvidas, estamos à disposição através do site [www.institutophd.com.br](http://www.institutophd.com.br), ou pelo e-mail [contato@institutophd.com.br](mailto:contato@institutophd.com.br).

## 2. RESPOSTAS

### 2.1. Perfil da Amostra

#### 2.1.1. Gênero:

Respostas	(n)	(%)
Masculino	107	40,8
Feminino	155	59,2
<b>Total</b>	<b>262</b>	<b>100,0</b>

#### 2.1.2. Faixa de Idade:

Respostas	(n)	(%)
16 a 24 anos	37	14,1
25 a 34 anos	65	24,8
35 a 44 anos	67	25,7
45 a 59 anos	52	19,8
60 ou mais	41	15,6
<b>Total</b>	<b>262</b>	<b>100,0</b>

#### 2.1.3. Profissão:

Respostas	(n)	(%)
Do Lar/ Dona de Casa/ Doméstica	50	19,1
Aposentado(a)	20	7,6
Assistente/ Auxiliar	18	6,9
Vigilante/ Segurança	13	5,0
Professora/ Pedagoga/ Educadora	13	5,0
Autônomo(a)	12	4,6
Desempregado(a)	11	4,2
Estudante	10	3,8
Diarista/ Empregada Doméstica	8	3,1
Analista	7	2,7
Vendedor(a)	6	2,3

**Continuação da tabela.**

<b>Respostas</b>	<b>(n)</b>	<b>(%)</b>
Operadora de Telemarketing	6	2,3
Motorista	5	1,9
Atendente/ Balconista	5	1,9
Porteiro	4	1,5
Técnico	4	1,5
Cuidadora	3	1,1
Enfermeira/ Auxiliar de Enfermagem/ Técnico em Enfermagem	3	1,1
Gerente/ Líder de Setor	3	1,1
Costureiro(a)	3	1,1
Microempreendedora	3	1,1
Comerciante	3	1,1
Catador de reciclável	2	0,8
Enfermeiro(a)/ Técnico(a) em Enfermagem	2	0,8
Cabeleireiro(a)/ Manicure	2	0,8
Bancário(a)	2	0,8
Ajudante Geral	2	0,8
Leiturista	2	0,8
Babá	2	0,8
Eletricista	2	0,8
Controlador de acesso	2	0,8
Pedreiro	2	0,8
Confeiteira	1	0,4
Biomédica	1	0,4
Cozinheira/ Copeira Hospitalar	1	0,4
Engenheiro Civil	1	0,4
Caixa	1	0,4
Passadeira	1	0,4
Pedagoga	1	0,4
Contador	1	0,4
Representante Comercial	1	0,4

**Continuação da tabela.**

<b>Respostas</b>	<b>(n)</b>	<b>(%)</b>
Roupeiro	1	0,4
Metalúrgico	1	0,4
Cortador Têxtil	1	0,4
Militar	1	0,4
Corretor	1	0,4
Pintor	1	0,4
Funcionário Público	1	0,4
Encanador	1	0,4
Forneiro	1	0,4
Motoboy	1	0,4
Artesã	1	0,4
Chefe de Almoxarifado	1	0,4
Atleta	1	0,4
Inventarista	1	0,4
Psicóloga	1	0,4
Ascensorista	1	0,4
Instalador	1	0,4
Profissional de Ed, física	1	0,4
Pensionista	1	0,4
Jornalista	1	0,4
Garçom	1	0,4
Agente comunitário de saúde	1	0,4
Não sabe/ Não respondeu	1	0,4

**OBS: Respostas Múltiplas.**

**2.1.4. Possui algum tipo de deficiência ou mobilidade reduzida:**

<b>Respostas</b>	<b>(n)</b>	<b>(%)</b>
Não tem deficiência	262	100,0
<b>Total</b>	<b>262</b>	<b>100,0</b>



**2.2. Com qual frequência você utiliza o Parque Lajeado?**

<b>Respostas</b>	<b>4º TRI 2020 (%)</b>	<b>1º TRI 2021 (%)</b>	<b>2º TRI 2021 (%)</b>	<b>3º TRI 2021 (%)</b>
Primeira vez	7,5	8,9	9,9	12,2
Até 1x por mês (Raro)	8,1	28,1	24,0	27,8
2 a 3x por mês (Pouco Frequente)	13,7	17,8	20,9	20,6
De 1 a 3x por semana (Frequente)	38,4	33,6	34,6	21,8
Mais de 3x por semana (Muito Frequente)	32,3	11,6	10,6	17,6
<b>Total</b>	<b>100,0</b>	<b>100,0</b>	<b>100,0</b>	<b>100,0</b>

**2.3. E em quais dias da semana você costuma frequentar o Parque Lajeado?**

<b>Respostas</b>	<b>4º TRI 2020 (%)</b>	<b>1º TRI 2021 (%)</b>	<b>2º TRI 2021 (%)</b>	<b>3º TRI 2021 (%)</b>
Segunda-Feira	55,3	51,4	51,7	39,3
Terça-Feira	47,8	48,6	50,2	37,8
Quarta-Feira	55,3	48,6	55,9	40,8
Quinta-Feira	50,3	60,3	54,8	38,9
Sexta-Feira	50,3	56,2	58,6	55,7
Sábado	36,0	54,1	45,2	45,4
Domingo	32,3	51,4	45,6	29,8

**OBS: Respostas Múltiplas.**

**2.4. E em quais períodos você costuma frequentar o Parque Lajeado?**

<b>Respostas</b>	<b>4º TRI 2020 (%)</b>	<b>1º TRI 2021 (%)</b>	<b>2º TRI 2021 (%)</b>	<b>3º TRI 2021 (%)</b>
Manhã (Até as 12:00)	69,6	65,1	64,6	52,3
Tarde (das 12:00 às 18:00)	49,7	50,7	59,7	58,0
Noite (A partir das 18:00)	1,2	1,4	0,4	0,0

**OBS: Respostas Múltiplas.**

**2.5. Em média, quanto tempo você costuma ficar no parque?**

<b>Respostas</b>	<b>1º TRI 2021 (%)</b>	<b>2º TRI 2021 (%)</b>	<b>3º TRI 2021 (%)</b>
Até 30 minutos	18,5	16,7	15,6
De 30 minutos a 1 hora	43,2	41,5	40,5
De 1h a 1:30h	12,3	12,5	10,7
De 1:30h a 2h	26,0	29,3	33,2
<b>Total</b>	<b>100,0</b>	<b>100,0</b>	<b>100,0</b>
<b>Média (min)</b>	<b>81,1</b>	<b>82,7</b>	<b>81,7</b>

## 2.6. De onde você é?

<b>Respostas</b>	<b>4º TRI 2020 (%)</b>	<b>1º TRI 2021 (%)</b>	<b>2º TRI 2021 (%)</b>	<b>3º TRI 2021 (%)</b>
Do entorno do parque (até 800m)	52,3	50,7	53,9	40,8
De até 3 km do parque	36,0	37,0	35,4	43,5
De até 5 km do parque	6,8	6,2	4,6	9,5
Mais de 5km do parque, mas na cidade de São Paulo	4,3	3,4	2,7	2,7
Da região metropolitana de São Paulo	0,6	2,7	3,4	2,3
Outra cidade de São Paulo	-	-	-	0,8
De outro estado	-	-	-	0,4
<b>Total</b>	<b>100,0</b>	<b>100,0</b>	<b>100,0</b>	<b>100,0</b>

**2.7. Qual meio de transporte você mais utiliza para chegar no Parque Lajeado?  
(Espontânea - Reposta Múltipla - Se mais de um foi utilizado)**

Respostas	4º TRI 2020 (%)	1º TRI 2021 (%)	2º TRI 2021 (%)	3º TRI 2021 (%)
A pé	87,6	83,6	84,4	79,4
Carro Próprio/ Carona	10,6	13,0	13,3	17,9
Ônibus	2,5	6,8	4,9	5,0
Moto	-	-	-	0,8
Táxi/ transporte individual via app	-	-	0,8	0,8
Bicicleta	0,6	2,1	1,9	0,4
Metrô	-	-	0,4	0,4
Trem	-	-	0,4	-
Van	-	0,7	-	-

**OBS: Respostas Múltiplas.**

**2.7.1. Cruzamento: Meio de transporte você mais utiliza para chegar no Parque Lajeado x Frequência que utiliza o Parque Lajeado:**

Frequência que utiliza o Parque Lajeado → Meio de transporte você mais utiliza para chegar no Parque Lajeado ↓	Primeira vez (%)	Até 1x por mês (Raro) (%)	2 a 3x por mês (Pouco Frequente) (%)	De 1 a 3x por semana (Frequente) (%)	Mais de 3x por semana (Muito Frequente) (%)	Global (%)
A pé	40,6	75,3	81,5	87,7	100,0	79,4
Carro Próprio/ Carona	43,8	21,9	14,8	12,3	4,3	17,9
Ônibus	9,4	5,5	5,6	3,5	2,2	5,0
Táxi/ transporte individual via app	0,0	0,0	0,0	3,5	0,0	0,8
Moto	6,3	0,0	0,0	0,0	0,0	0,8
Bicicleta	0,0	0,0	0,0	0,0	2,2	0,4
Trem	0,0	0,0	1,9	0,0	0,0	0,4

**OBS: Respostas Múltiplas.**

**2.7.2. Cruzamento: Meio de transporte você mais utiliza para chegar no Parque Lajeado x Dias da semana que costuma frequentar:**

Dias da semana que costuma frequentar → Meio de transporte você mais utiliza para chegar no Parque Lajeado ↓	Segunda (%)	Terça (%)	Quarta (%)	Quinta (%)	Sexta (%)	Sábado (%)	Domingo (%)	Global (%)
A pé	89,3	89,9	89,7	94,1	87,0	84,0	80,8	<b>79,4</b>
Carro Próprio/ Carona	12,6	11,1	12,1	8,8	13,0	15,1	16,7	<b>17,9</b>
Ônibus	1,9	3,0	3,7	2,0	3,4	4,2	7,7	<b>5,0</b>
Moto	1,9	0,0	0,0	0,0	0,0	0,0	0,0	<b>0,8</b>
Bicicleta	1,0	1,0	0,9	1,0	0,7	0,0	0,0	<b>0,4</b>
Trem	1,0	1,0	0,9	1,0	0,7	0,0	0,0	<b>0,4</b>

**OBS: Respostas Múltiplas.**

**2.8. Qual o uso que você costuma fazer do Parque Lajeado?**

Respostas	4º TRI 2020 (%)	1º TRI 2021 (%)	2º TRI 2021 (%)	3º TRI 2021 (%)
Passeio	83,2	45,9	68,8	89,7
Esportes	54,0	67,1	48,3	21,0
Playground	-	-	-	1,5
Ler	-	-	-	0,4

**OBS: Respostas Múltiplas.**

**2.8.1. Cruzamento: Uso que você costuma fazer do Parque Lajeado x Frequência que utiliza o Parque Lajeado:**

Frequência que utiliza o Parque Lajeado → Uso que você costuma fazer do Parque Lajeado ↓	Primeira vez (%)	Até 1x por mês (Raro) (%)	2 a 3x por mês (Pouco Frequente) (%)	De 1 a 3x por semana (Frequente) (%)	Mais de 3x por semana (Muito Frequente) (%)	Global (%)
Passeio	93,8	95,9	90,7	87,7	78,3	<b>89,7</b>
Esportes	6,3	9,6	14,8	28,1	47,8	<b>21,0</b>
Playground	0,0	4,1	0,0	1,8	0,0	<b>1,5</b>
Ler	0,0	0,0	1,9	0,0	0,0	<b>0,4</b>

**OBS: Respostas Múltiplas.**

**2.8.2. Cruzamento: Uso que você costuma fazer do Parque Lajeado x Dias da semana que costuma frequentar:**

Dias da semana que costuma frequentar → Uso que você costuma fazer do Parque Lajeado ↓	Segunda (%)	Terça (%)	Quarta (%)	Quinta (%)	Sexta (%)	Sábado (%)	Domingo (%)	Global (%)
Passeio	87,4	82,8	86,0	85,3	87,0	91,6	97,4	<b>89,7</b>
Esportes	30,1	36,4	36,4	31,4	24,7	16,0	9,0	<b>21,0</b>
Playground	0,0	2,0	2,8	2,9	0,7	0,0	0,0	<b>1,5</b>
Ler	1,0	1,0	0,9	1,0	0,7	0,8	1,3	<b>0,4</b>

**OBS: Respostas Múltiplas.**



**3. Em relação a satisfação com a ZELADORIA do Parque Lajeado, que nota você dá para:**

**3.1. Limpeza do Parque em geral?**

Respostas	4º TRI 2020 (%)	1º TRI 2021 (%)	2º TRI 2021 (%)	3º TRI 2021 (%)
Nota 1 - Péssimo	1,2	0,7	0,4	0,4
Nota 2	1,9	0,0	0,0	0,0
Nota 3	8,7	6,8	2,3	3,4
Nota 4	19,3	17,8	12,5	11,1
Nota 5 - Ótimo	68,9	74,7	84,8	85,1
<b>Total</b>	<b>100,0</b>	<b>100,0</b>	<b>100,0</b>	<b>100,0</b>
<b>Base</b>	<b>161</b>	<b>146</b>	<b>263</b>	<b>262</b>
<b>Bottom2Box</b>	<b>3,1</b>	<b>0,7</b>	<b>0,4</b>	<b>0,4</b>
<b>Top2Box</b>	<b>88,2</b>	<b>92,5</b>	<b>97,3</b>	<b>96,2</b>
<b>Média</b>	<b>0,88</b>	<b>0,91</b>	<b>0,95</b>	<b>0,95</b>

**3.1.1. Cruzamento: Limpeza do Parque em geral x Frequência que utiliza o Parque Lajeado:**

Frequência que utiliza o Parque Lajeado → Limpeza do Parque em geral ↓	Primeira vez (%)	Até 1x por mês (Raro) (%)	2 a 3x por mês (Pouco Frequente) (%)	De 1 a 3x por semana (Frequente) (%)	Mais de 3x por semana (Muito Frequente) (%)	Global (%)
Nota 1 - péssimo	0,0	0,0	0,0	1,8	0,0	0,4
Nota 3	0,0	6,9	3,7	3,5	0,0	3,4
Nota 4	15,6	8,2	7,4	10,5	17,4	11,1
Nota 5 - Ótimo	84,4	84,9	88,9	84,2	82,6	85,1
<b>Total</b>	<b>100,0</b>	<b>100,0</b>	<b>100,0</b>	<b>100,0</b>	<b>100,0</b>	<b>100,0</b>
<b>Base</b>	<b>32</b>	<b>73</b>	<b>54</b>	<b>57</b>	<b>46</b>	<b>262</b>
<b>Bottom2Box</b>	<b>0,0</b>	<b>0,0</b>	<b>0,0</b>	<b>1,8</b>	<b>0,0</b>	<b>0,4</b>
<b>Top2Box</b>	<b>100,0</b>	<b>93,1</b>	<b>96,3</b>	<b>94,7</b>	<b>100,0</b>	<b>96,2</b>
<b>Média</b>	<b>0,96</b>	<b>0,95</b>	<b>0,96</b>	<b>0,94</b>	<b>0,96</b>	<b>0,95</b>

**3.1.2. Cruzamento: Limpeza do Parque em geral x Dias da semana que costuma frequentar:**

Dias da semana que costuma frequentar → Limpeza do Parque em geral ↓	Segunda (%)	Terça (%)	Quarta (%)	Quinta (%)	Sexta (%)	Sábado (%)	Domingo (%)	Global (%)
Nota 1 - péssimo	0,0	0,0	0,0	0,0	0,0	0,8	1,3	<b>0,4</b>
Nota 3	2,9	3,0	3,7	2,9	4,8	1,7	1,3	<b>3,4</b>
Nota 4	14,6	14,1	12,2	11,8	11,6	11,8	14,1	<b>11,1</b>
Nota 5 - Ótimo	82,5	82,9	84,1	85,3	83,6	85,7	83,3	<b>85,1</b>
<b>Total</b>	<b>100,0</b>	<b>100,0</b>	<b>100,0</b>	<b>100,0</b>	<b>100,0</b>	<b>100,0</b>	<b>100,0</b>	<b>100,0</b>
Base	103	99	107	102	146	119	78	262
<b>Bottom2Box</b>	<b>0,0</b>	<b>0,0</b>	<b>0,0</b>	<b>0,0</b>	<b>0,0</b>	<b>0,8</b>	<b>1,3</b>	<b>0,4</b>
<b>Top2Box</b>	<b>97,1</b>	<b>97,0</b>	<b>96,3</b>	<b>97,1</b>	<b>95,2</b>	<b>97,5</b>	<b>97,4</b>	<b>96,2</b>
<b>Média</b>	<b>0,95</b>	<b>0,95</b>	<b>0,95</b>	<b>0,96</b>	<b>0,95</b>	<b>0,95</b>	<b>0,95</b>	<b>0,95</b>

**3.1.3. Cruzamento: Limpeza do Parque em geral x Tempo que costuma ficar no parque:**

<b>Tempo que costuma ficar no parque → Limpeza do Parque em geral ↓</b>	<b>Até 30 minutos (%)</b>	<b>De 30 minutos a 1 hora (%)</b>	<b>De 1h a 1:30h (%)</b>	<b>De 1:30h a 2h (%)</b>	<b>Global (%)</b>
Nota 1 - péssimo	0,0	0,0	0,0	1,2	<b>0,4</b>
Nota 3	0,0	6,6	0,0	2,3	<b>3,4</b>
Nota 4	12,2	11,3	7,1	11,5	<b>11,1</b>
Nota 5 - Ótimo	87,8	82,1	92,9	85,0	<b>85,1</b>
<b>Total</b>	<b>100,0</b>	<b>100,0</b>	<b>100,0</b>	<b>100,0</b>	<b>100,0</b>
<b>Base</b>	<b>41</b>	<b>106</b>	<b>28</b>	<b>87</b>	<b>262</b>
<b>Bottom2Box</b>	<b>0,0</b>	<b>0,0</b>	<b>0,0</b>	<b>1,2</b>	<b>0,4</b>
<b>Top2Box</b>	<b>100,0</b>	<b>93,4</b>	<b>100,0</b>	<b>96,5</b>	<b>96,2</b>
<b>Média</b>	<b>0,97</b>	<b>0,94</b>	<b>0,98</b>	<b>0,95</b>	<b>0,95</b>

### 3.2. Limpeza e disponibilidade de suprimento dos sanitários?

Respostas	4º TRI 2020 (%)	1º TRI 2021 (%)	2º TRI 2021 (%)	3º TRI 2021 (%)
Nota 1 - Péssimo	0,8	0,0	0,0	0,0
Nota 2	0,8	1,0	0,0	0,0
Nota 3	5,3	6,9	4,9	2,6
Nota 4	25,8	13,7	13,6	19,5
Nota 5 - Ótimo	67,3	78,4	81,5	77,9
<b>Total</b>	<b>100,0</b>	<b>100,0</b>	<b>100,0</b>	<b>100,0</b>
<b>Base</b>	<b>132</b>	<b>102</b>	<b>206</b>	<b>195</b>
<b>Bottom2Box</b>	<b>1,6</b>	<b>1,0</b>	<b>0,0</b>	<b>0,0</b>
<b>Top2Box</b>	<b>93,1</b>	<b>92,1</b>	<b>95,1</b>	<b>97,4</b>
<b>Média</b>	<b>0,90</b>	<b>0,92</b>	<b>0,94</b>	<b>0,94</b>

#### 3.2.1. Cruzamento: Limpeza e disponibilidade de suprimento dos sanitários x Frequência que utiliza o Parque Lajeado:

Frequência que utiliza o Parque Lajeado → Limpeza e disponibilidade de suprimento dos sanitários ↓	Primeira vez (%)	Até 1x por mês (Raro) (%)	2 a 3x por mês (Pouco Frequente) (%)	De 1 a 3x por semana (Frequente) (%)	Mais de 3x por semana (Muito Frequente) (%)	Global (%)
Nota 3	8,3	0,0	2,4	2,0	4,9	2,6
Nota 4	33,3	20,0	14,6	19,6	19,5	19,5
Nota 5 - Ótimo	58,4	80,0	83,0	78,4	75,6	77,9
<b>Total</b>	<b>100,0</b>	<b>100,0</b>	<b>100,0</b>	<b>100,0</b>	<b>100,0</b>	<b>100,0</b>
<b>Base</b>	<b>12</b>	<b>50</b>	<b>41</b>	<b>51</b>	<b>41</b>	<b>195</b>
<b>Bottom2Box</b>	<b>0,0</b>	<b>0,0</b>	<b>0,0</b>	<b>0,0</b>	<b>0,0</b>	<b>0,0</b>
<b>Top2Box</b>	<b>91,7</b>	<b>100,0</b>	<b>97,6</b>	<b>98,0</b>	<b>95,1</b>	<b>97,4</b>
<b>Média</b>	<b>0,88</b>	<b>0,95</b>	<b>0,95</b>	<b>0,94</b>	<b>0,93</b>	<b>0,94</b>

**3.2.2. Cruzamento: Limpeza e disponibilidade de suprimento dos sanitários x Dias da semana que costuma frequentar:**

Dias da semana que costuma frequentar → Limpeza e disponibilidade de suprimento dos sanitários ↓	Segunda (%)	Terça (%)	Quarta (%)	Quinta (%)	Sexta (%)	Sábado (%)	Domingo (%)	Global (%)
Nota 3	3,6	2,5	3,3	2,3	2,5	1,1	1,7	2,6
Nota 4	20,5	24,1	21,7	18,6	19,3	15,7	18,3	19,5
Nota 5 - Ótimo	75,9	73,4	75,0	79,1	78,2	83,2	80,0	77,9
<b>Total</b>	<b>100,0</b>	<b>100,0</b>	<b>100,0</b>	<b>100,0</b>	<b>100,0</b>	<b>100,0</b>	<b>100,0</b>	<b>100,0</b>
Base	83	79	92	86	119	89	60	195
Bottom2Box	0,0	0,0	0,0	0,0	0,0	0,0	0,0	0,0
Top2Box	96,4	97,5	96,7	97,7	97,5	98,9	98,3	97,4
Média	0,93	0,93	0,93	0,94	0,94	0,96	0,95	0,94

**3.2.3. Cruzamento: Limpeza e disponibilidade de suprimento dos sanitários x Tempo que costuma ficar no parque:**

<b>Tempo que costuma ficar no parque → Limpeza e disponibilidade de suprimento dos sanitários ↓</b>	<b>Até 30 minutos (%)</b>	<b>De 30 minutos a 1 hora (%)</b>	<b>De 1h a 1:30h (%)</b>	<b>De 1:30h a 2h (%)</b>	<b>Global (%)</b>
Nota 3	0,0	6,6	0,0	0,0	<b>2,6</b>
Nota 4	27,6	22,4	12,5	15,2	<b>19,5</b>
Nota 5 - Ótimo	72,4	71,0	87,5	84,8	<b>77,9</b>
<b>Total</b>	<b>100,0</b>	<b>100,0</b>	<b>100,0</b>	<b>100,0</b>	<b>100,0</b>
<b>Base</b>	<b>29</b>	<b>76</b>	<b>24</b>	<b>66</b>	<b>195</b>
<b>Bottom2Box</b>	<b>0,0</b>	<b>0,0</b>	<b>0,0</b>	<b>0,0</b>	<b>0,0</b>
<b>Top2Box</b>	<b>100,0</b>	<b>93,4</b>	<b>100,0</b>	<b>100,0</b>	<b>97,4</b>
<b>Média</b>	<b>0,93</b>	<b>0,91</b>	<b>0,97</b>	<b>0,96</b>	<b>0,94</b>

### 3.3. Estado do mobiliário do Parque (bancos, lixeiras e paraciclos)?

Respostas	4º TRI 2020 (%)	1º TRI 2021 (%)	2º TRI 2021 (%)	3º TRI 2021 (%)
Nota 1 - Péssimo	1,3	1,4	0,4	0,0
Nota 2	3,1	2,8	0,8	0,0
Nota 3	11,3	9,0	4,6	2,7
Nota 4	25,2	18,6	19,0	22,0
Nota 5 - Ótimo	59,1	68,2	75,2	75,3
<b>Total</b>	<b>100,0</b>	<b>100,0</b>	<b>100,0</b>	<b>100,0</b>
<b>Base</b>	<b>159</b>	<b>145</b>	<b>263</b>	<b>259</b>
<b>Bottom2Box</b>	<b>4,4</b>	<b>4,2</b>	<b>1,2</b>	<b>0,0</b>
<b>Top2Box</b>	<b>84,3</b>	<b>86,8</b>	<b>94,2</b>	<b>97,3</b>
<b>Média</b>	<b>0,84</b>	<b>0,87</b>	<b>0,92</b>	<b>0,93</b>

#### 3.3.1. Cruzamento: Estado do mobiliário do Parque x Frequência que utiliza o Parque Lajeado:

Frequência que utiliza o Parque Lajeado → Estado do mobiliário do Parque ↓	Primeira vez (%)	Até 1x por mês (Raro) (%)	2 a 3x por mês (Pouco Frequente) (%)	De 1 a 3x por semana (Frequente) (%)	Mais de 3x por semana (Muito Frequente) (%)	Global (%)
Nota 3	3,1	2,8	1,9	1,8	4,4	2,7
Nota 4	6,3	22,5	22,6	29,8	21,7	22,0
Nota 5 - Ótimo	90,6	74,7	75,5	68,4	73,9	75,3
<b>Total</b>	<b>100,0</b>	<b>100,0</b>	<b>100,0</b>	<b>100,0</b>	<b>100,0</b>	<b>100,0</b>
<b>Base</b>	<b>32</b>	<b>71</b>	<b>53</b>	<b>57</b>	<b>46</b>	<b>259</b>
<b>Bottom2Box</b>	<b>0,0</b>	<b>0,0</b>	<b>0,0</b>	<b>0,0</b>	<b>0,0</b>	<b>0,0</b>
<b>Top2Box</b>	<b>96,9</b>	<b>97,2</b>	<b>98,1</b>	<b>98,2</b>	<b>95,6</b>	<b>97,3</b>
<b>Média</b>	<b>0,97</b>	<b>0,93</b>	<b>0,93</b>	<b>0,92</b>	<b>0,92</b>	<b>0,93</b>

**3.3.2. Cruzamento: Estado do mobiliário do Parque x Dias da semana que costuma frequentar:**

Dias da semana que costuma frequentar → Estado do mobiliário do Parque ↓	Segunda (%)	Terça (%)	Quarta (%)	Quinta (%)	Sexta (%)	Sábado (%)	Domingo (%)	Global (%)
Nota 3	1,9	3,0	1,9	2,9	2,1	2,6	2,6	2,7
Nota 4	21,4	25,3	25,2	22,6	24,7	19,7	20,8	22,0
Nota 5 - Ótimo	76,7	71,7	72,9	74,5	73,2	77,7	76,6	75,3
<b>Total</b>	<b>100,0</b>	<b>100,0</b>	<b>100,0</b>	<b>100,0</b>	<b>100,0</b>	<b>100,0</b>	<b>100,0</b>	<b>100,0</b>
<b>Base</b>	<b>103</b>	<b>99</b>	<b>107</b>	<b>102</b>	<b>146</b>	<b>117</b>	<b>77</b>	<b>259</b>
<b>Bottom2Box</b>	<b>0,0</b>	<b>0,0</b>	<b>0,0</b>	<b>0,0</b>	<b>0,0</b>	<b>0,0</b>	<b>0,0</b>	<b>0,0</b>
<b>Top2Box</b>	<b>98,1</b>	<b>97,0</b>	<b>98,1</b>	<b>97,1</b>	<b>97,9</b>	<b>97,4</b>	<b>97,4</b>	<b>97,3</b>
<b>Média</b>	<b>0,94</b>	<b>0,92</b>	<b>0,93</b>	<b>0,93</b>	<b>0,93</b>	<b>0,94</b>	<b>0,94</b>	<b>0,93</b>



**3.3.3. Cruzamento: Estado do mobiliário do Parque x Tempo que costuma ficar no parque:**

<b>Tempo que costuma ficar no parque → Estado do mobiliário do Parque ↓</b>	<b>Até 30 minutos (%)</b>	<b>De 30 minutos a 1 hora (%)</b>	<b>De 1h a 1:30h (%)</b>	<b>De 1:30h a 2h (%)</b>	<b>Global (%)</b>
Nota 3	2,5	3,8	0,0	2,4	<b>2,7</b>
Nota 4	20,0	22,6	32,1	18,8	<b>22,0</b>
Nota 5 - Ótimo	77,5	73,6	67,9	78,8	<b>75,3</b>
<b>Total</b>	<b>100,0</b>	<b>100,0</b>	<b>100,0</b>	<b>100,0</b>	<b>100,0</b>
<b>Base</b>	<b>40</b>	<b>106</b>	<b>28</b>	<b>85</b>	<b>259</b>
<b>Bottom2Box</b>	<b>0,0</b>	<b>0,0</b>	<b>0,0</b>	<b>0,0</b>	<b>0,0</b>
<b>Top2Box</b>	<b>97,5</b>	<b>96,2</b>	<b>100,0</b>	<b>97,6</b>	<b>97,3</b>
<b>Média</b>	<b>0,94</b>	<b>0,92</b>	<b>0,92</b>	<b>0,94</b>	<b>0,93</b>

### 3.4. Estado dos brinquedos do playground?

Respostas	4º TRI 2020 (%)	1º TRI 2021 (%)	2º TRI 2021 (%)	3º TRI 2021 (%)
Nota 1 - Péssimo	13,2	10,7	1,6	3,6
Nota 2	12,6	7,1	1,6	3,6
Nota 3	18,5	24,3	12,4	15,0
Nota 4	24,5	13,6	21,1	23,7
Nota 5 - Ótimo	31,2	44,3	63,3	54,1
<b>Total</b>	<b>100,0</b>	<b>100,0</b>	<b>100,0</b>	<b>100,0</b>
<b>Base</b>	<b>151</b>	<b>140</b>	<b>251</b>	<b>253</b>
<b>Bottom2Box</b>	<b>25,8</b>	<b>17,8</b>	<b>3,2</b>	<b>7,2</b>
<b>Top2Box</b>	<b>55,7</b>	<b>57,9</b>	<b>84,4</b>	<b>77,8</b>
<b>Média</b>	<b>0,62</b>	<b>0,68</b>	<b>0,86</b>	<b>0,80</b>

#### 3.4.1. Cruzamento: Estado dos brinquedos do playground x Frequência que utiliza o Parque Lajeado:

Frequência que utiliza o Parque Lajeado → Estado dos brinquedos do playground ↓	Primeira vez (%)	Até 1x por mês (Raro) (%)	2 a 3x por mês (Pouco Frequente) (%)	De 1 a 3x por semana (Frequente) (%)	Mais de 3x por semana (Muito Frequente) (%)	Global (%)
Nota 1 - péssimo	0,0	5,5	5,9	1,9	2,3	3,6
Nota 2	3,1	1,4	5,9	3,8	4,6	3,6
Nota 3	15,6	20,6	11,8	17,0	6,8	15,0
Nota 4	25,0	20,6	29,4	22,6	22,7	23,7
Nota 5 - Ótimo	56,3	51,9	47,0	54,7	63,6	54,1
<b>Total</b>	<b>100,0</b>	<b>100,0</b>	<b>100,0</b>	<b>100,0</b>	<b>100,0</b>	<b>100,0</b>
<b>Base</b>	<b>32</b>	<b>73</b>	<b>51</b>	<b>53</b>	<b>44</b>	<b>253</b>
<b>Bottom2Box</b>	<b>3,1</b>	<b>6,9</b>	<b>11,8</b>	<b>5,7</b>	<b>6,9</b>	<b>7,2</b>
<b>Top2Box</b>	<b>81,3</b>	<b>72,5</b>	<b>76,4</b>	<b>77,3</b>	<b>86,3</b>	<b>77,8</b>
<b>Média</b>	<b>0,84</b>	<b>0,78</b>	<b>0,76</b>	<b>0,81</b>	<b>0,85</b>	<b>0,80</b>

**3.4.2. Cruzamento: Estado dos brinquedos do playground x Dias da semana que costuma frequentar:**

Dias da semana que costuma frequentar → Estado dos brinquedos do playground ↓	Segunda (%)	Terça (%)	Quarta (%)	Quinta (%)	Sexta (%)	Sábado (%)	Domingo (%)	Global (%)
Nota 1 - péssimo	1,0	2,1	1,0	3,1	2,2	6,8	6,5	3,6
Nota 2	5,0	4,1	4,9	5,2	3,6	4,3	2,6	3,6
Nota 3	15,0	14,4	16,7	12,4	13,8	16,2	14,3	15,0
Nota 4	20,0	23,7	20,6	21,7	23,2	21,4	26,0	23,7
Nota 5 - Ótimo	59,0	55,7	56,8	57,6	57,2	51,3	50,6	54,1
<b>Total</b>	<b>100,0</b>	<b>100,0</b>	<b>100,0</b>	<b>100,0</b>	<b>100,0</b>	<b>100,0</b>	<b>100,0</b>	<b>100,0</b>
<b>Base</b>	<b>100</b>	<b>97</b>	<b>102</b>	<b>97</b>	<b>138</b>	<b>117</b>	<b>77</b>	<b>253</b>
<b>Bottom2Box</b>	<b>6,0</b>	<b>6,2</b>	<b>5,9</b>	<b>8,3</b>	<b>5,8</b>	<b>11,1</b>	<b>9,1</b>	<b>7,2</b>
<b>Top2Box</b>	<b>79,0</b>	<b>79,4</b>	<b>77,4</b>	<b>79,3</b>	<b>80,4</b>	<b>72,7</b>	<b>76,6</b>	<b>77,8</b>
<b>Média</b>	<b>0,83</b>	<b>0,82</b>	<b>0,82</b>	<b>0,81</b>	<b>0,82</b>	<b>0,76</b>	<b>0,78</b>	<b>0,80</b>

**3.4.3. Cruzamento: Estado dos brinquedos do playground x Tempo que costuma ficar no parque:**

<b>Tempo que costuma ficar no parque → Estado dos brinquedos do playground ↓</b>	<b>Até 30 minutos (%)</b>	<b>De 30 minutos a 1 hora (%)</b>	<b>De 1h a 1:30h (%)</b>	<b>De 1:30h a 2h (%)</b>	<b>Global (%)</b>
Nota 1 - péssimo	7,7	2,0	0,0	4,7	<b>3,6</b>
Nota 2	2,6	6,0	3,6	1,2	<b>3,6</b>
Nota 3	10,3	14,0	14,3	18,6	<b>15,0</b>
Nota 4	18,0	30,0	21,4	19,8	<b>23,7</b>
Nota 5 - Ótimo	61,4	48,0	60,7	55,7	<b>54,1</b>
<b>Total</b>	<b>100,0</b>	<b>100,0</b>	<b>100,0</b>	<b>100,0</b>	<b>100,0</b>
<b>Base</b>	<b>39</b>	<b>100</b>	<b>28</b>	<b>86</b>	<b>253</b>
<b>Bottom2Box</b>	<b>10,3</b>	<b>8,0</b>	<b>3,6</b>	<b>5,9</b>	<b>7,2</b>
<b>Top2Box</b>	<b>79,4</b>	<b>78,0</b>	<b>82,1</b>	<b>75,5</b>	<b>77,8</b>
<b>Média</b>	<b>0,81</b>	<b>0,79</b>	<b>0,85</b>	<b>0,80</b>	<b>0,80</b>

### 3.5. Estado dos equipamentos de ginástica?

Respostas	4º TRI 2020 (%)	1º TRI 2021 (%)	2º TRI 2021 (%)	3º TRI 2021 (%)
Nota 1 - Péssimo	22,0	20,0	12,9	7,7
Nota 2	9,2	10,0	12,4	8,2
Nota 3	19,1	12,3	20,1	21,9
Nota 4	18,4	13,8	11,0	18,9
Nota 5 - Ótimo	31,3	43,9	43,6	43,3
<b>Total</b>	<b>100,0</b>	<b>100,0</b>	<b>100,0</b>	<b>100,0</b>
<b>Base</b>	<b>141</b>	<b>130</b>	<b>209</b>	<b>233</b>
<b>Bottom2Box</b>	<b>31,2</b>	<b>30,0</b>	<b>25,3</b>	<b>15,9</b>
<b>Top2Box</b>	<b>49,7</b>	<b>57,7</b>	<b>54,6</b>	<b>62,2</b>
<b>Média</b>	<b>0,57</b>	<b>0,63</b>	<b>0,65</b>	<b>0,70</b>

#### 3.5.1. Cruzamento: Estado dos equipamentos de ginástica x Frequência que utiliza o Parque Lajeado:

Frequência que utiliza o Parque Lajeado → Estado dos equipamentos de ginástica ↓	Primeira vez (%)	Até 1x por mês (Raro) (%)	2 a 3x por mês (Pouco Frequente) (%)	De 1 a 3x por semana (Frequente) (%)	Mais de 3x por semana (Muito Frequente) (%)	Global (%)
Nota 1 - péssimo	3,9	4,8	6,3	13,5	8,9	7,7
Nota 2	0,0	8,1	8,3	13,5	6,7	8,2
Nota 3	19,2	24,2	22,9	17,3	24,4	21,9
Nota 4	26,9	11,3	14,6	21,2	26,7	18,9
Nota 5 - Ótimo	50,0	51,6	47,9	34,5	33,3	43,3
<b>Total</b>	<b>100,0</b>	<b>100,0</b>	<b>100,0</b>	<b>100,0</b>	<b>100,0</b>	<b>100,0</b>
<b>Base</b>	<b>26</b>	<b>62</b>	<b>48</b>	<b>52</b>	<b>45</b>	<b>233</b>
<b>Bottom2Box</b>	<b>3,9</b>	<b>12,9</b>	<b>14,6</b>	<b>27,0</b>	<b>15,6</b>	<b>15,9</b>
<b>Top2Box</b>	<b>76,9</b>	<b>62,9</b>	<b>62,5</b>	<b>55,7</b>	<b>60,0</b>	<b>62,2</b>
<b>Média</b>	<b>0,80</b>	<b>0,74</b>	<b>0,72</b>	<b>0,63</b>	<b>0,67</b>	<b>0,70</b>

**3.5.2. Cruzamento: Estado dos equipamentos de ginástica x Dias da semana que costuma frequentar:**

Dias da semana que costuma frequentar → Estado dos equipamentos de ginástica ↓	Segunda (%)	Terça (%)	Quarta (%)	Quinta (%)	Sexta (%)	Sábado (%)	Domingo (%)	Global (%)
Nota 1 - péssimo	12,2	10,9	10,9	11,5	8,5	11,2	10,1	7,7
Nota 2	10,2	10,9	11,9	9,4	10,0	11,2	10,1	8,2
Nota 3	23,5	21,7	23,8	24,0	23,1	19,6	27,5	21,9
Nota 4	21,4	26,1	26,7	22,9	16,9	15,0	10,1	18,9
Nota 5 - Ótimo	32,7	30,4	26,7	32,2	41,5	43,0	42,2	43,3
<b>Total</b>	<b>100,0</b>	<b>100,0</b>	<b>100,0</b>	<b>100,0</b>	<b>100,0</b>	<b>100,0</b>	<b>100,0</b>	<b>100,0</b>
<b>Base</b>	<b>98</b>	<b>92</b>	<b>101</b>	<b>96</b>	<b>130</b>	<b>107</b>	<b>69</b>	<b>233</b>
<b>Bottom2Box</b>	<b>22,4</b>	<b>21,8</b>	<b>22,8</b>	<b>20,9</b>	<b>18,5</b>	<b>22,4</b>	<b>20,2</b>	<b>15,9</b>
<b>Top2Box</b>	<b>54,1</b>	<b>56,5</b>	<b>53,4</b>	<b>55,1</b>	<b>58,4</b>	<b>58,0</b>	<b>52,3</b>	<b>62,2</b>
<b>Média</b>	<b>0,63</b>	<b>0,64</b>	<b>0,62</b>	<b>0,64</b>	<b>0,68</b>	<b>0,67</b>	<b>0,66</b>	<b>0,70</b>

**3.5.3. Cruzamento: Estado dos equipamentos de ginástica x Tempo que costuma ficar no parque:**

<b>Tempo que costuma ficar no parque → Estado dos equipamentos de ginástica ↓</b>	<b>Até 30 minutos (%)</b>	<b>De 30 minutos a 1 hora (%)</b>	<b>De 1h a 1:30h (%)</b>	<b>De 1:30h a 2h (%)</b>	<b>Global (%)</b>
Nota 1 - péssimo	5,3	6,3	0,0	13,5	<b>7,7</b>
Nota 2	2,6	12,6	11,5	4,1	<b>8,2</b>
Nota 3	10,5	23,2	11,5	29,7	<b>21,9</b>
Nota 4	31,6	17,9	30,8	9,5	<b>18,9</b>
Nota 5 - Ótimo	50,0	40,0	46,2	43,2	<b>43,3</b>
<b>Total</b>	<b>100,0</b>	<b>100,0</b>	<b>100,0</b>	<b>100,0</b>	<b>100,0</b>
<b>Base</b>	<b>38</b>	<b>95</b>	<b>26</b>	<b>74</b>	<b>233</b>
<b>Bottom2Box</b>	<b>7,9</b>	<b>18,9</b>	<b>11,5</b>	<b>17,6</b>	<b>15,9</b>
<b>Top2Box</b>	<b>81,6</b>	<b>57,9</b>	<b>77,0</b>	<b>52,7</b>	<b>62,2</b>
<b>Média</b>	<b>0,80</b>	<b>0,68</b>	<b>0,78</b>	<b>0,66</b>	<b>0,70</b>

### 3.6. Estado das pistas de corrida e caminhada?

Respostas	4º TRI 2020 (%)	1º TRI 2021 (%)	2º TRI 2021 (%)	3º TRI 2021 (%)
Nota 1 - Péssimo	1,9	1,4	0,4	0,4
Nota 2	1,9	3,5	1,2	1,9
Nota 3	11,9	9,0	8,6	8,5
Nota 4	24,5	20,1	20,4	19,4
Nota 5 - Ótimo	59,8	66,0	69,4	69,8
<b>Total</b>	<b>100,0</b>	<b>100,0</b>	<b>100,0</b>	<b>100,0</b>
<b>Base</b>	<b>159</b>	<b>144</b>	<b>255</b>	<b>258</b>
<b>Bottom2Box</b>	<b>3,8</b>	<b>4,9</b>	<b>1,6</b>	<b>2,3</b>
<b>Top2Box</b>	<b>84,3</b>	<b>86,1</b>	<b>89,8</b>	<b>89,2</b>
<b>Média</b>	<b>0,85</b>	<b>0,86</b>	<b>0,89</b>	<b>0,89</b>

#### 3.6.1. Cruzamento: Estado das pistas de corrida e caminhada x Frequência que utiliza o Parque Lajeado:

Frequência que utiliza o Parque Lajeado → Estado das pistas de corrida e caminhada ↓	Primeira vez (%)	Até 1x por mês (Raro) (%)	2 a 3x por mês (Pouco Frequente) (%)	De 1 a 3x por semana (Frequente) (%)	Mais de 3x por semana (Muito Frequente) (%)	Global (%)
Nota 1 - péssimo	0,0	0,0	0,0	0,0	2,2	<b>0,4</b>
Nota 2	6,5	1,4	3,8	0,0	0,0	<b>1,9</b>
Nota 3	3,2	11,1	5,7	14,3	4,4	<b>8,5</b>
Nota 4	22,6	20,8	17,0	17,9	19,6	<b>19,4</b>
Nota 5 - Ótimo	67,7	66,7	73,5	67,8	73,8	<b>69,8</b>
<b>Total</b>	<b>100,0</b>	<b>100,0</b>	<b>100,0</b>	<b>100,0</b>	<b>100,0</b>	<b>100,0</b>
<b>Base</b>	<b>31</b>	<b>72</b>	<b>53</b>	<b>56</b>	<b>46</b>	<b>258</b>
<b>Bottom2Box</b>	<b>6,5</b>	<b>1,4</b>	<b>3,8</b>	<b>0,0</b>	<b>2,2</b>	<b>2,3</b>
<b>Top2Box</b>	<b>90,3</b>	<b>87,5</b>	<b>90,5</b>	<b>85,7</b>	<b>93,4</b>	<b>89,2</b>
<b>Média</b>	<b>0,88</b>	<b>0,88</b>	<b>0,90</b>	<b>0,88</b>	<b>0,91</b>	<b>0,89</b>



**3.6.2. Cruzamento: Estado das pistas de corrida e caminhada x Dias da semana que costuma frequentar:**

Dias da semana que costuma frequentar → Estado das pistas de corrida e caminhada ↓	Segunda (%)	Terça (%)	Quarta (%)	Quinta (%)	Sexta (%)	Sábado (%)	Domingo (%)	Global (%)
Nota 1 - péssimo	1,0	1,0	0,9	1,0	0,7	0,9	1,3	<b>0,4</b>
Nota 2	1,9	1,0	0,9	1,0	1,4	2,6	1,3	<b>1,9</b>
Nota 3	5,8	6,1	5,6	4,9	6,3	11,2	9,3	<b>8,5</b>
Nota 4	19,4	25,5	22,4	20,6	21,0	15,5	16,0	<b>19,4</b>
Nota 5 - Ótimo	71,9	66,4	70,2	72,5	70,6	69,8	72,1	<b>69,8</b>
<b>Total</b>	<b>100,0</b>	<b>100,0</b>	<b>100,0</b>	<b>100,0</b>	<b>100,0</b>	<b>100,0</b>	<b>100,0</b>	<b>100,0</b>
<b>Base</b>	<b>103</b>	<b>98</b>	<b>107</b>	<b>102</b>	<b>143</b>	<b>116</b>	<b>75</b>	<b>258</b>
<b>Bottom2Box</b>	<b>2,9</b>	<b>2,0</b>	<b>1,8</b>	<b>2,0</b>	<b>2,1</b>	<b>3,5</b>	<b>2,6</b>	<b>2,3</b>
<b>Top2Box</b>	<b>91,3</b>	<b>91,9</b>	<b>92,6</b>	<b>93,1</b>	<b>91,6</b>	<b>85,3</b>	<b>88,1</b>	<b>89,2</b>
<b>Média</b>	<b>0,90</b>	<b>0,89</b>	<b>0,90</b>	<b>0,91</b>	<b>0,90</b>	<b>0,88</b>	<b>0,89</b>	<b>0,89</b>

**3.6.3. Cruzamento: Estado das pistas de corrida e caminhada x Tempo que costuma ficar no parque:**

<b>Tempo que costuma ficar no parque → Estado das pistas de corrida e caminhada ↓</b>	<b>Até 30 minutos (%)</b>	<b>De 30 minutos a 1 hora (%)</b>	<b>De 1h a 1:30h (%)</b>	<b>De 1:30h a 2h (%)</b>	<b>Global (%)</b>
Nota 1 - péssimo	0,0	0,0	3,7	0,0	<b>0,4</b>
Nota 2	5,0	1,9	0,0	1,2	<b>1,9</b>
Nota 3	5,0	8,6	11,1	9,3	<b>8,5</b>
Nota 4	10,0	21,0	22,2	20,9	<b>19,4</b>
Nota 5 - Ótimo	80,0	68,5	63,0	68,6	<b>69,8</b>
<b>Total</b>	<b>100,0</b>	<b>100,0</b>	<b>100,0</b>	<b>100,0</b>	<b>100,0</b>
<b>Base</b>	<b>40</b>	<b>105</b>	<b>27</b>	<b>86</b>	<b>258</b>
<b>Bottom2Box</b>	<b>5,0</b>	<b>1,9</b>	<b>3,7</b>	<b>1,2</b>	<b>2,3</b>
<b>Top2Box</b>	<b>90,0</b>	<b>89,5</b>	<b>85,2</b>	<b>89,5</b>	<b>89,2</b>
<b>Média</b>	<b>0,91</b>	<b>0,89</b>	<b>0,85</b>	<b>0,89</b>	<b>0,89</b>

**4. Em relação a satisfação com a CONSERVAÇÃO DE RECURSOS NATURAIS do Parque Lajeado, que nota você dá para:**

**4.1. Estado das áreas verdes?**

Respostas	4º TRI 2020 (%)	1º TRI 2021 (%)	2º TRI 2021 (%)	3º TRI 2021 (%)
Nota 1 - Péssimo	0,0	0,0	0,0	0,0
Nota 2	0,6	0,7	0,4	0,0
Nota 3	4,3	2,1	2,7	1,5
Nota 4	11,2	9,6	10,3	10,7
Nota 5 - Ótimo	83,9	87,6	86,6	87,8
<b>Total</b>	<b>100,0</b>	<b>100,0</b>	<b>100,0</b>	<b>100,0</b>
<b>Base</b>	<b>161</b>	<b>146</b>	<b>263</b>	<b>262</b>
<b>Bottom2Box</b>	<b>0,6</b>	<b>0,7</b>	<b>0,4</b>	<b>0,0</b>
<b>Top2Box</b>	<b>95,1</b>	<b>97,2</b>	<b>96,9</b>	<b>98,5</b>
<b>Média</b>	<b>0,95</b>	<b>0,96</b>	<b>0,96</b>	<b>0,97</b>

**4.1.1. Cruzamento: Estado das áreas verdes x Frequência que utiliza o Parque Lajeado:**

Frequência que utiliza o Parque Lajeado → Estado das áreas verdes ↓	Primeira vez (%)	Até 1x por mês (Raro) (%)	2 a 3x por mês (Pouco Frequente) (%)	De 1 a 3x por semana (Frequente) (%)	Mais de 3x por semana (Muito Frequente) (%)	Global (%)
Nota 3	3,1	1,4	0,0	3,5	0,0	1,5
Nota 4	9,4	12,3	9,3	7,0	15,2	10,7
Nota 5 - Ótimo	87,5	86,3	90,7	89,5	84,8	87,8
<b>Total</b>	<b>100,0</b>	<b>100,0</b>	<b>100,0</b>	<b>100,0</b>	<b>100,0</b>	<b>100,0</b>
<b>Base</b>	<b>32</b>	<b>73</b>	<b>54</b>	<b>57</b>	<b>46</b>	<b>262</b>
<b>Bottom2Box</b>	<b>0,0</b>	<b>0,0</b>	<b>0,0</b>	<b>0,0</b>	<b>0,0</b>	<b>0,0</b>
<b>Top2Box</b>	<b>96,9</b>	<b>98,6</b>	<b>100,0</b>	<b>96,5</b>	<b>100,0</b>	<b>98,5</b>
<b>Média</b>	<b>0,96</b>	<b>0,96</b>	<b>0,98</b>	<b>0,96</b>	<b>0,96</b>	<b>0,97</b>

**4.1.2. Cruzamento: Estado das áreas verdes x Dias da semana que costuma frequentar:**

Dias da semana que costuma frequentar → Estado das áreas verdes ↓	Segunda (%)	Terça (%)	Quarta (%)	Quinta (%)	Sexta (%)	Sábado (%)	Domingo (%)	Global (%)
Nota 3	2,9	1,0	1,9	2,0	0,7	1,7	1,3	<b>1,5</b>
Nota 4	13,6	11,1	12,2	12,8	14,4	10,9	12,8	<b>10,7</b>
Nota 5 - Ótimo	83,5	87,9	85,9	85,2	84,9	87,4	85,9	<b>87,8</b>
<b>Total</b>	<b>100,0</b>	<b>100,0</b>	<b>100,0</b>	<b>100,0</b>	<b>100,0</b>	<b>100,0</b>	<b>100,0</b>	<b>100,0</b>
<b>Base</b>	<b>103</b>	<b>99</b>	<b>107</b>	<b>102</b>	<b>146</b>	<b>119</b>	<b>78</b>	<b>262</b>
<b>Bottom2Box</b>	<b>0,0</b>	<b>0,0</b>	<b>0,0</b>	<b>0,0</b>	<b>0,0</b>	<b>0,0</b>	<b>0,0</b>	<b>0,0</b>
<b>Top2Box</b>	<b>97,1</b>	<b>99,0</b>	<b>98,1</b>	<b>98,0</b>	<b>99,3</b>	<b>98,3</b>	<b>98,7</b>	<b>98,5</b>
<b>Média</b>	<b>0,95</b>	<b>0,97</b>	<b>0,96</b>	<b>0,96</b>	<b>0,96</b>	<b>0,96</b>	<b>0,96</b>	<b>0,97</b>

**4.1.3. Cruzamento: Estado das áreas verdes x Tempo que costuma ficar no parque:**

Tempo que costuma ficar no parque → Estado das áreas verdes ↓	Até 30 minutos (%)	De 30 minutos a 1 hora (%)	De 1h a 1:30h (%)	De 1:30h a 2h (%)	Global (%)
Nota 3	4,9	0,9	0,0	1,2	<b>1,5</b>
Nota 4	9,8	15,1	10,7	5,8	<b>10,7</b>
Nota 5 - Ótimo	85,3	84,0	89,3	93,0	<b>87,8</b>
<b>Total</b>	<b>100,0</b>	<b>100,0</b>	<b>100,0</b>	<b>100,0</b>	<b>100,0</b>
<b>Base</b>	<b>41</b>	<b>106</b>	<b>28</b>	<b>87</b>	<b>262</b>
<b>Bottom2Box</b>	<b>0,0</b>	<b>0,0</b>	<b>0,0</b>	<b>0,0</b>	<b>0,0</b>
<b>Top2Box</b>	<b>95,1</b>	<b>99,1</b>	<b>100,0</b>	<b>98,8</b>	<b>98,5</b>
<b>Média</b>	<b>0,95</b>	<b>0,96</b>	<b>0,97</b>	<b>0,98</b>	<b>0,97</b>

#### 4.2. Estado dos gramados?

Respostas	4º TRI 2020 (%)	1º TRI 2021 (%)	2º TRI 2021 (%)	3º TRI 2021 (%)
Nota 1 - Péssimo	1,2	0,0	0,0	0,0
Nota 2	1,9	2,1	0,0	0,0
Nota 3	12,4	11,0	5,0	5,0
Nota 4	19,3	12,3	18,8	17,6
Nota 5 - Ótimo	65,2	74,6	76,2	77,4
<b>Total</b>	<b>100,0</b>	<b>100,0</b>	<b>100,0</b>	<b>100,0</b>
<b>Base</b>	<b>161</b>	<b>146</b>	<b>261</b>	<b>262</b>
<b>Bottom2Box</b>	<b>3,1</b>	<b>2,1</b>	<b>0,0</b>	<b>0,0</b>
<b>Top2Box</b>	<b>84,5</b>	<b>86,9</b>	<b>95,0</b>	<b>95,0</b>
<b>Média</b>	<b>0,86</b>	<b>0,90</b>	<b>0,93</b>	<b>0,93</b>

##### 4.2.1. Cruzamento: Estado dos gramados x Frequência que utiliza o Parque Lajeado:

Frequência que utiliza o Parque Lajeado → Estado dos gramados ↓	Primeira vez (%)	Até 1x por mês (Raro) (%)	2 a 3x por mês (Pouco Frequente) (%)	De 1 a 3x por semana (Frequente) (%)	Mais de 3x por semana (Muito Frequente) (%)	Global (%)
Nota 3	6,3	4,1	5,6	3,5	6,5	5,0
Nota 4	12,5	17,8	11,1	22,8	21,7	17,6
Nota 5 - Ótimo	81,2	78,1	83,3	73,7	71,8	77,4
<b>Total</b>	<b>100,0</b>	<b>100,0</b>	<b>100,0</b>	<b>100,0</b>	<b>100,0</b>	<b>100,0</b>
<b>Base</b>	<b>32</b>	<b>73</b>	<b>54</b>	<b>57</b>	<b>46</b>	<b>262</b>
<b>Bottom2Box</b>	<b>0,0</b>	<b>0,0</b>	<b>0,0</b>	<b>0,0</b>	<b>0,0</b>	<b>0,0</b>
<b>Top2Box</b>	<b>93,7</b>	<b>95,9</b>	<b>94,4</b>	<b>96,5</b>	<b>93,5</b>	<b>95,0</b>
<b>Média</b>	<b>0,94</b>	<b>0,93</b>	<b>0,94</b>	<b>0,93</b>	<b>0,91</b>	<b>0,93</b>

**4.2.2. Cruzamento: Estado dos gramados x Dias da semana que costuma frequentar:**

Dias da semana que costuma frequentar → Estado dos gramados ↓	Segunda (%)	Terça (%)	Quarta (%)	Quinta (%)	Sexta (%)	Sábado (%)	Domingo (%)	Global (%)
Nota 3	7,8	7,1	7,5	6,9	6,2	5,9	7,7	5,0
Nota 4	21,4	18,2	20,6	18,6	20,6	16,0	18,0	17,6
Nota 5 - Ótimo	70,8	74,7	71,9	74,5	73,2	78,1	74,3	77,4
<b>Total</b>	<b>100,0</b>	<b>100,0</b>	<b>100,0</b>	<b>100,0</b>	<b>100,0</b>	<b>100,0</b>	<b>100,0</b>	<b>100,0</b>
<b>Base</b>	<b>103</b>	<b>99</b>	<b>107</b>	<b>102</b>	<b>146</b>	<b>119</b>	<b>78</b>	<b>262</b>
<b>Bottom2Box</b>	<b>0,0</b>	<b>0,0</b>	<b>0,0</b>	<b>0,0</b>	<b>0,0</b>	<b>0,0</b>	<b>0,0</b>	<b>0,0</b>
<b>Top2Box</b>	<b>92,2</b>	<b>92,9</b>	<b>92,5</b>	<b>93,1</b>	<b>93,8</b>	<b>94,1</b>	<b>92,3</b>	<b>95,0</b>
<b>Média</b>	<b>0,91</b>	<b>0,92</b>	<b>0,91</b>	<b>0,92</b>	<b>0,92</b>	<b>0,93</b>	<b>0,92</b>	<b>0,93</b>

**4.2.3. Cruzamento: Estado dos gramados x Tempo que costuma ficar no parque:**

Tempo que costuma ficar no parque → Estado dos gramados ↓	Até 30 minutos (%)	De 30 minutos a 1 hora (%)	De 1h a 1:30h (%)	De 1:30h a 2h (%)	Global (%)
Nota 3	4,9	5,7	7,1	3,5	5,0
Nota 4	12,2	22,6	21,4	12,6	17,6
Nota 5 - Ótimo	82,9	71,7	71,5	83,9	77,4
<b>Total</b>	<b>100,0</b>	<b>100,0</b>	<b>100,0</b>	<b>100,0</b>	<b>100,0</b>
<b>Base</b>	<b>41</b>	<b>106</b>	<b>28</b>	<b>87</b>	<b>262</b>
<b>Bottom2Box</b>	<b>0,0</b>	<b>0,0</b>	<b>0,0</b>	<b>0,0</b>	<b>0,0</b>
<b>Top2Box</b>	<b>95,1</b>	<b>94,3</b>	<b>92,9</b>	<b>96,5</b>	<b>95,0</b>
<b>Média</b>	<b>0,95</b>	<b>0,92</b>	<b>0,91</b>	<b>0,95</b>	<b>0,93</b>



**5. Em relação a satisfação com a BEM-ESTAR do Parque Lajeado, que nota você dá para:**

**5.1. Sensação de segurança no Parque?**

Respostas	4º TRI 2020 (%)	1º TRI 2021 (%)	2º TRI 2021 (%)	3º TRI 2021 (%)
Nota 1 - Péssimo	1,3	0,7	0,0	0,4
Nota 2	1,3	1,4	1,1	0,4
Nota 3	6,9	4,1	2,7	0,8
Nota 4	20,8	19,2	15,2	12,6
Nota 5 - Ótimo	69,7	74,6	81,0	85,8
<b>Total</b>	<b>100,0</b>	<b>100,0</b>	<b>100,0</b>	<b>100,0</b>
<b>Base</b>	<b>159</b>	<b>146</b>	<b>263</b>	<b>261</b>
<b>Bottom2Box</b>	<b>2,6</b>	<b>2,1</b>	<b>1,1</b>	<b>0,8</b>
<b>Top2Box</b>	<b>90,5</b>	<b>93,8</b>	<b>96,2</b>	<b>98,4</b>
<b>Média</b>	<b>0,89</b>	<b>0,91</b>	<b>0,94</b>	<b>0,96</b>

**5.1.1. Cruzamento: Sensação de segurança no Parque x Frequência que utiliza o Parque Lajeado:**

Frequência que utiliza o Parque Lajeado → Sensação de segurança no Parque ↓	Primeira vez (%)	Até 1x por mês (Raro) (%)	2 a 3x por mês (Pouco Frequente) (%)	De 1 a 3x por semana (Frequente) (%)	Mais de 3x por semana (Muito Frequente) (%)	Global (%)
Nota 1 - péssimo	0,0	1,4	0,0	0,0	0,0	0,4
Nota 2	0,0	0,0	0,0	1,8	0,0	0,4
Nota 3	3,1	0,0	0,0	1,8	0,0	0,8
Nota 4	0,0	15,3	5,6	14,0	23,9	12,6
Nota 5 - Ótimo	96,9	83,3	94,4	82,4	76,1	85,8
<b>Total</b>	<b>100,0</b>	<b>100,0</b>	<b>100,0</b>	<b>100,0</b>	<b>100,0</b>	<b>100,0</b>
<b>Base</b>	<b>32</b>	<b>72</b>	<b>54</b>	<b>57</b>	<b>46</b>	<b>261</b>
<b>Bottom2Box</b>	<b>0,0</b>	<b>1,4</b>	<b>0,0</b>	<b>1,8</b>	<b>0,0</b>	<b>0,8</b>
<b>Top2Box</b>	<b>96,9</b>	<b>98,6</b>	<b>100,0</b>	<b>96,4</b>	<b>100,0</b>	<b>98,4</b>
<b>Média</b>	<b>0,98</b>	<b>0,95</b>	<b>0,99</b>	<b>0,94</b>	<b>0,94</b>	<b>0,96</b>

**5.1.2. Cruzamento: Sensação de segurança no Parque x Dias da semana que costuma frequentar:**

Dias da semana que costuma frequentar → Sensação de segurança no Parque ↓	Segunda (%)	Terça (%)	Quarta (%)	Quinta (%)	Sexta (%)	Sábado (%)	Domingo (%)	Global (%)
Nota 1 - péssimo	0,0	0,0	0,0	0,0	0,0	0,8	0,0	<b>0,4</b>
Nota 2	1,0	0,0	0,9	0,0	0,0	0,8	0,0	<b>0,4</b>
Nota 3	1,9	1,0	0,9	1,0	0,7	0,8	1,3	<b>0,8</b>
Nota 4	14,6	14,1	13,1	13,7	13,8	16,0	16,7	<b>12,6</b>
Nota 5 - Ótimo	82,5	84,9	85,1	85,3	85,5	81,6	82,0	<b>85,8</b>
<b>Total</b>	<b>100,0</b>	<b>100,0</b>	<b>100,0</b>	<b>100,0</b>	<b>100,0</b>	<b>100,0</b>	<b>100,0</b>	<b>100,0</b>
<b>Base</b>	<b>103</b>	<b>99</b>	<b>107</b>	<b>102</b>	<b>145</b>	<b>119</b>	<b>78</b>	<b>261</b>
<b>Bottom2Box</b>	<b>1,0</b>	<b>0,0</b>	<b>0,9</b>	<b>0,0</b>	<b>0,0</b>	<b>1,6</b>	<b>0,0</b>	<b>0,8</b>
<b>Top2Box</b>	<b>97,1</b>	<b>99,0</b>	<b>98,2</b>	<b>99,0</b>	<b>99,3</b>	<b>97,6</b>	<b>98,7</b>	<b>98,4</b>
<b>Média</b>	<b>0,95</b>	<b>0,96</b>	<b>0,96</b>	<b>0,96</b>	<b>0,96</b>	<b>0,94</b>	<b>0,95</b>	<b>0,96</b>

**5.1.3. Cruzamento: Sensação de segurança no Parque x Tempo que costuma ficar no parque:**

<b>Tempo que costuma ficar no parque → Sensação de segurança no Parque ↓</b>	<b>Até 30 minutos (%)</b>	<b>De 30 minutos a 1 hora (%)</b>	<b>De 1h a 1:30h (%)</b>	<b>De 1:30h a 2h (%)</b>	<b>Global (%)</b>
Nota 1 - péssimo	0,0	0,0	0,0	1,2	<b>0,4</b>
Nota 2	0,0	0,0	0,0	1,2	<b>0,4</b>
Nota 3	2,4	0,9	0,0	0,0	<b>0,8</b>
Nota 4	7,3	13,2	18,5	12,6	<b>12,6</b>
Nota 5 - Ótimo	90,3	85,9	81,5	85,0	<b>85,8</b>
<b>Total</b>	<b>100,0</b>	<b>100,0</b>	<b>100,0</b>	<b>100,0</b>	<b>100,0</b>
<b>Base</b>	<b>41</b>	<b>106</b>	<b>27</b>	<b>87</b>	<b>261</b>
<b>Bottom2Box</b>	<b>0,0</b>	<b>0,0</b>	<b>0,0</b>	<b>2,4</b>	<b>0,8</b>
<b>Top2Box</b>	<b>97,6</b>	<b>99,1</b>	<b>100,0</b>	<b>97,6</b>	<b>98,4</b>
<b>Média</b>	<b>0,97</b>	<b>0,96</b>	<b>0,95</b>	<b>0,95</b>	<b>0,96</b>

## 5.2. Acessibilidade do Parque?

Respostas	4º TRI 2020 (%)	1º TRI 2021 (%)	2º TRI 2021 (%)	3º TRI 2021 (%)
Nota 1 - Péssimo	1,9	2,2	4,1	0,8
Nota 2	2,5	7,2	10,3	7,8
Nota 3	15,5	17,3	17,4	12,0
Nota 4	21,7	17,3	12,0	19,4
Nota 5 - Ótimo	58,4	56,0	56,2	60,0
<b>Total</b>	<b>100,0</b>	<b>100,0</b>	<b>100,0</b>	<b>100,0</b>
<b>Base</b>	<b>161</b>	<b>139</b>	<b>242</b>	<b>258</b>
<b>Bottom2Box</b>	<b>4,4</b>	<b>9,4</b>	<b>14,4</b>	<b>8,6</b>
<b>Top2Box</b>	<b>80,1</b>	<b>73,3</b>	<b>68,2</b>	<b>79,4</b>
<b>Média</b>	<b>0,83</b>	<b>0,79</b>	<b>0,76</b>	<b>0,83</b>

### 5.2.1. Cruzamento: Acessibilidade do Parque x Frequência que utiliza o Parque Lajeado:

Frequência que utiliza o Parque Lajeado → Acessibilidade do Parque ↓	Primeira vez (%)	Até 1x por mês (Raro) (%)	2 a 3x por mês (Pouco Frequente) (%)	De 1 a 3x por semana (Frequente) (%)	Mais de 3x por semana (Muito Frequente) (%)	Global (%)
Nota 1 - péssimo	0,0	0,0	3,7	0,0	0,0	0,8
Nota 2	3,1	5,6	3,7	10,7	15,9	7,8
Nota 3	12,5	15,3	5,6	17,9	6,8	12,0
Nota 4	21,9	23,6	20,4	14,3	15,9	19,4
Nota 5 - Ótimo	62,5	55,5	66,6	57,1	61,4	60,0
<b>Total</b>	<b>100,0</b>	<b>100,0</b>	<b>100,0</b>	<b>100,0</b>	<b>100,0</b>	<b>100,0</b>
<b>Base</b>	<b>32</b>	<b>72</b>	<b>54</b>	<b>56</b>	<b>44</b>	<b>258</b>
<b>Bottom2Box</b>	<b>3,1</b>	<b>5,6</b>	<b>7,4</b>	<b>10,7</b>	<b>15,9</b>	<b>8,6</b>
<b>Top2Box</b>	<b>84,4</b>	<b>79,1</b>	<b>87,0</b>	<b>71,4</b>	<b>77,3</b>	<b>79,4</b>
<b>Média</b>	<b>0,86</b>	<b>0,82</b>	<b>0,86</b>	<b>0,79</b>	<b>0,81</b>	<b>0,83</b>

**5.2.2. Cruzamento: Acessibilidade do Parque x Dias da semana que costuma frequentar:**

Dias da semana que costuma frequentar → Acessibilidade do Parque ↓	Segunda (%)	Terça (%)	Quarta (%)	Quinta (%)	Sexta (%)	Sábado (%)	Domingo (%)	Global (%)
Nota 1 - péssimo	0,0	0,0	0,0	0,0	0,7	1,7	1,3	<b>0,8</b>
Nota 2	9,8	17,4	14,3	14,0	7,6	6,0	2,6	<b>7,8</b>
Nota 3	8,8	17,4	15,2	12,0	10,4	7,7	9,2	<b>12,0</b>
Nota 4	19,6	17,4	17,1	16,0	20,1	18,8	18,4	<b>19,4</b>
Nota 5 - Ótimo	61,8	47,8	53,4	58,0	61,2	65,8	68,5	<b>60,0</b>
<b>Total</b>	<b>100,0</b>	<b>100,0</b>	<b>100,0</b>	<b>100,0</b>	<b>100,0</b>	<b>100,0</b>	<b>100,0</b>	<b>100,0</b>
<b>Base</b>	<b>102</b>	<b>98</b>	<b>105</b>	<b>100</b>	<b>144</b>	<b>117</b>	<b>76</b>	<b>258</b>
<b>Bottom2Box</b>	<b>9,8</b>	<b>17,4</b>	<b>14,3</b>	<b>14,0</b>	<b>8,3</b>	<b>7,7</b>	<b>3,9</b>	<b>8,6</b>
<b>Top2Box</b>	<b>81,4</b>	<b>65,2</b>	<b>70,5</b>	<b>74,0</b>	<b>81,3</b>	<b>84,6</b>	<b>86,9</b>	<b>79,4</b>
<b>Média</b>	<b>0,83</b>	<b>0,74</b>	<b>0,77</b>	<b>0,80</b>	<b>0,83</b>	<b>0,85</b>	<b>0,88</b>	<b>0,83</b>

**5.2.3. Cruzamento: Acessibilidade do Parque x Tempo que costuma ficar no parque:**

<b>Tempo que costuma ficar no parque → Acessibilidade do Parque ↓</b>	<b>Até 30 minutos (%)</b>	<b>De 30 minutos a 1 hora (%)</b>	<b>De 1h a 1:30h (%)</b>	<b>De 1:30h a 2h (%)</b>	<b>Global (%)</b>
Nota 1 - péssimo	0,0	1,9	0,0	0,0	<b>0,8</b>
Nota 2	9,8	7,7	14,8	4,7	<b>7,8</b>
Nota 3	14,6	10,6	14,8	11,6	<b>12,0</b>
Nota 4	22,0	26,0	22,2	9,3	<b>19,4</b>
Nota 5 - Ótimo	53,6	53,8	48,2	74,4	<b>60,0</b>
<b>Total</b>	<b>100,0</b>	<b>100,0</b>	<b>100,0</b>	<b>100,0</b>	<b>100,0</b>
<b>Base</b>	<b>41</b>	<b>104</b>	<b>27</b>	<b>86</b>	<b>258</b>
<b>Bottom2Box</b>	<b>9,8</b>	<b>9,6</b>	<b>14,8</b>	<b>4,7</b>	<b>8,6</b>
<b>Top2Box</b>	<b>75,6</b>	<b>79,8</b>	<b>70,4</b>	<b>83,7</b>	<b>79,4</b>
<b>Média</b>	<b>0,80</b>	<b>0,81</b>	<b>0,76</b>	<b>0,88</b>	<b>0,83</b>

**6. Em relação a satisfação com a EXPERIÊNCIA DO USUÁRIO do Parque Lajeado, que nota você dá para:**

**6.1. Sinalização e orientação?**

Respostas	4º TRI 2020 (%)	1º TRI 2021 (%)	2º TRI 2021 (%)	3º TRI 2021 (%)
Nota 1 - Péssimo	1,3	4,1	2,7	1,9
Nota 2	3,1	5,5	3,1	1,2
Nota 3	14,4	12,4	12,9	6,2
Nota 4	26,3	15,2	25,5	29,3
Nota 5 - Ótimo	54,9	62,8	55,8	61,4
<b>Total</b>	<b>100,0</b>	<b>100,0</b>	<b>100,0</b>	<b>100,0</b>
<b>Base</b>	<b>160</b>	<b>145</b>	<b>255</b>	<b>259</b>
<b>Bottom2Box</b>	<b>4,4</b>	<b>9,6</b>	<b>5,8</b>	<b>3,1</b>
<b>Top2Box</b>	<b>81,2</b>	<b>78,0</b>	<b>81,3</b>	<b>90,7</b>
<b>Média</b>	<b>0,83</b>	<b>0,82</b>	<b>0,82</b>	<b>0,87</b>

**6.1.1. Cruzamento: Sinalização e orientação x Frequência que utiliza o Parque Lajeado:**

Frequência que utiliza o Parque Lajeado → Sinalização e orientação ↓	Primeira vez (%)	Até 1x por mês (Raro) (%)	2 a 3x por mês (Pouco Frequente) (%)	De 1 a 3x por semana (Frequente) (%)	Mais de 3x por semana (Muito Frequente) (%)	Global (%)
Nota 1 - péssimo	9,7	0,0	1,9	0,0	2,2	1,9
Nota 2	0,0	0,0	1,9	1,8	2,2	1,2
Nota 3	3,2	9,7	5,7	5,3	4,4	6,2
Nota 4	19,4	33,3	18,9	33,3	37,0	29,3
Nota 5 - Ótimo	67,7	57,0	71,6	59,6	54,2	61,4
<b>Total</b>	<b>100,0</b>	<b>100,0</b>	<b>100,0</b>	<b>100,0</b>	<b>100,0</b>	<b>100,0</b>
<b>Base</b>	<b>31</b>	<b>72</b>	<b>53</b>	<b>57</b>	<b>46</b>	<b>259</b>
<b>Bottom2Box</b>	<b>9,7</b>	<b>0,0</b>	<b>3,8</b>	<b>1,8</b>	<b>4,4</b>	<b>3,1</b>
<b>Top2Box</b>	<b>87,1</b>	<b>90,3</b>	<b>90,5</b>	<b>92,9</b>	<b>91,2</b>	<b>90,7</b>
<b>Média</b>	<b>0,84</b>	<b>0,87</b>	<b>0,89</b>	<b>0,88</b>	<b>0,85</b>	<b>0,87</b>

**6.1.2. Cruzamento: Sinalização e orientação x Dias da semana que costuma frequentar:**

Dias da semana que costuma frequentar → Sinalização e orientação ↓	Segunda (%)	Terça (%)	Quarta (%)	Quinta (%)	Sexta (%)	Sábado (%)	Domingo (%)	Global (%)
Nota 1 - péssimo	1,9	2,1	1,9	2,0	1,4	3,4	3,9	1,9
Nota 2	1,9	2,1	1,9	2,0	2,1	1,7	2,6	1,2
Nota 3	7,8	5,2	5,6	3,9	5,5	9,3	7,8	6,2
Nota 4	31,1	39,2	35,5	35,3	32,2	27,1	19,5	29,3
Nota 5 - Ótimo	57,3	51,4	55,1	56,8	58,8	58,5	66,2	61,4
<b>Total</b>	<b>100,0</b>	<b>100,0</b>	<b>100,0</b>	<b>100,0</b>	<b>100,0</b>	<b>100,0</b>	<b>100,0</b>	<b>100,0</b>
<b>Base</b>	<b>103</b>	<b>97</b>	<b>107</b>	<b>102</b>	<b>146</b>	<b>118</b>	<b>77</b>	<b>259</b>
<b>Bottom2Box</b>	<b>3,8</b>	<b>4,2</b>	<b>3,8</b>	<b>4,0</b>	<b>3,5</b>	<b>5,1</b>	<b>6,5</b>	<b>3,1</b>
<b>Top2Box</b>	<b>88,4</b>	<b>90,6</b>	<b>90,6</b>	<b>92,1</b>	<b>91,0</b>	<b>85,6</b>	<b>85,7</b>	<b>90,7</b>
<b>Média</b>	<b>0,85</b>	<b>0,84</b>	<b>0,85</b>	<b>0,86</b>	<b>0,86</b>	<b>0,84</b>	<b>0,85</b>	<b>0,87</b>



**6.1.3. Cruzamento: Sinalização e orientação x Tempo que costuma ficar no parque:**

<b>Tempo que costuma ficar no parque → Sinalização e orientação ↓</b>	<b>Até 30 minutos (%)</b>	<b>De 30 minutos a 1 hora (%)</b>	<b>De 1h a 1:30h (%)</b>	<b>De 1:30h a 2h (%)</b>	<b>Global (%)</b>
Nota 1 - péssimo	2,5	1,9	3,6	1,2	<b>1,9</b>
Nota 2	0,0	1,9	0,0	1,2	<b>1,2</b>
Nota 3	2,5	5,7	3,6	9,3	<b>6,2</b>
Nota 4	25,0	34,3	39,3	22,1	<b>29,3</b>
Nota 5 - Ótimo	70,0	56,2	53,5	66,2	<b>61,4</b>
<b>Total</b>	<b>100,0</b>	<b>100,0</b>	<b>100,0</b>	<b>100,0</b>	<b>100,0</b>
<b>Base</b>	<b>40</b>	<b>105</b>	<b>28</b>	<b>86</b>	<b>259</b>
<b>Bottom2Box</b>	<b>2,5</b>	<b>3,8</b>	<b>3,6</b>	<b>2,4</b>	<b>3,1</b>
<b>Top2Box</b>	<b>95,0</b>	<b>90,5</b>	<b>92,8</b>	<b>88,3</b>	<b>90,7</b>
<b>Média</b>	<b>0,90</b>	<b>0,85</b>	<b>0,85</b>	<b>0,88</b>	<b>0,87</b>

## 6.2. Comunicação feita pelo Parque na internet?

Respostas	4º TRI 2020 (%)	1º TRI 2021 (%)	2º TRI 2021 (%)	3º TRI 2021 (%)
Nota 1 - Péssimo	9,3	16,4	11,0	15,5
Nota 2	7,4	18,2	10,0	2,1
Nota 3	27,8	14,5	18,0	19,6
Nota 4	33,3	12,7	14,0	21,6
Nota 5 - Ótimo	22,2	38,2	47,0	41,2
<b>Total</b>	<b>100,0</b>	<b>100,0</b>	<b>100,0</b>	<b>100,0</b>
<b>Base</b>	<b>54</b>	<b>55</b>	<b>100</b>	<b>97</b>
<b>Bottom2Box</b>	<b>16,7</b>	<b>34,6</b>	<b>21,0</b>	<b>17,6</b>
<b>Top2Box</b>	<b>55,5</b>	<b>50,9</b>	<b>61,0</b>	<b>62,8</b>
<b>Média</b>	<b>0,63</b>	<b>0,60</b>	<b>0,69</b>	<b>0,68</b>

### 6.2.1. Cruzamento: Comunicação feita pelo Parque na internet x Frequência que utiliza o Parque Lajeado:

Frequência que utiliza o Parque Lajeado → Comunicação feita pelo Parque na internet ↓	Primeira vez (%)	Até 1x por mês (Raro) (%)	2 a 3x por mês (Pouco Frequente) (%)	De 1 a 3x por semana (Frequente) (%)	Mais de 3x por semana (Muito Frequente) (%)	Global (%)
Nota 1 - péssimo	50,0	9,5	10,0	4,8	17,4	15,5
Nota 2	0,0	0,0	0,0	4,8	4,4	2,1
Nota 3	8,3	28,6	10,0	33,3	13,0	19,6
Nota 4	0,0	23,8	30,0	28,6	17,4	21,6
Nota 5 - Ótimo	41,7	38,1	50,0	28,5	47,8	41,2
<b>Total</b>	<b>100,0</b>	<b>100,0</b>	<b>100,0</b>	<b>100,0</b>	<b>100,0</b>	<b>100,0</b>
<b>Base</b>	<b>12</b>	<b>21</b>	<b>20</b>	<b>21</b>	<b>23</b>	<b>97</b>
<b>Bottom2Box</b>	<b>50,0</b>	<b>9,5</b>	<b>10,0</b>	<b>9,6</b>	<b>21,8</b>	<b>17,6</b>
<b>Top2Box</b>	<b>41,7</b>	<b>61,9</b>	<b>80,0</b>	<b>57,1</b>	<b>65,2</b>	<b>62,8</b>
<b>Média</b>	<b>0,46</b>	<b>0,70</b>	<b>0,78</b>	<b>0,68</b>	<b>0,68</b>	<b>0,68</b>

**6.2.2. Cruzamento: Comunicação feita pelo Parque na internet x Dias da semana que costuma frequentar:**

Dias da semana que costuma frequentar → Comunicação feita pelo Parque na internet ↓	Segunda (%)	Terça (%)	Quarta (%)	Quinta (%)	Sexta (%)	Sábado (%)	Domingo (%)	Global (%)
Nota 1 - péssimo	19,1	15,0	13,3	14,3	12,7	21,2	17,7	15,5
Nota 2	4,8	5,0	4,4	4,8	1,8	1,9	2,9	2,1
Nota 3	14,3	17,5	17,8	11,9	14,6	19,2	29,4	19,6
Nota 4	21,4	22,5	26,7	26,2	23,6	17,3	17,7	21,6
Nota 5 - Ótimo	40,4	40,0	37,8	42,8	47,3	40,4	32,3	41,2
<b>Total</b>	<b>100,0</b>	<b>100,0</b>	<b>100,0</b>	<b>100,0</b>	<b>100,0</b>	<b>100,0</b>	<b>100,0</b>	<b>100,0</b>
<b>Base</b>	<b>42</b>	<b>40</b>	<b>45</b>	<b>42</b>	<b>55</b>	<b>52</b>	<b>34</b>	<b>97</b>
<b>Bottom2Box</b>	<b>23,9</b>	<b>20,0</b>	<b>17,7</b>	<b>19,1</b>	<b>14,5</b>	<b>23,1</b>	<b>20,6</b>	<b>17,6</b>
<b>Top2Box</b>	<b>61,8</b>	<b>62,5</b>	<b>64,5</b>	<b>69,0</b>	<b>70,9</b>	<b>57,7</b>	<b>50,0</b>	<b>62,8</b>
<b>Média</b>	<b>0,65</b>	<b>0,67</b>	<b>0,68</b>	<b>0,70</b>	<b>0,73</b>	<b>0,63</b>	<b>0,61</b>	<b>0,68</b>

**6.2.3. Cruzamento: Comunicação feita pelo Parque na internet x Tempo que costuma ficar no parque:**

<b>Tempo que costuma ficar no parque → Comunicação feita pelo Parque na internet ↓</b>	<b>Até 30 minutos (%)</b>	<b>De 30 minutos a 1 hora (%)</b>	<b>De 1h a 1:30h (%)</b>	<b>De 1:30h a 2h (%)</b>	<b>Global (%)</b>
Nota 1 - péssimo	16,7	20,6	8,3	12,1	<b>15,5</b>
Nota 2	0,0	0,0	8,3	3,0	<b>2,1</b>
Nota 3	11,1	20,6	16,7	24,2	<b>19,6</b>
Nota 4	27,8	17,7	25,0	21,2	<b>21,6</b>
Nota 5 - Ótimo	44,4	41,1	41,7	39,5	<b>41,2</b>
<b>Total</b>	<b>100,0</b>	<b>100,0</b>	<b>100,0</b>	<b>100,0</b>	<b>100,0</b>
<b>Base</b>	<b>18</b>	<b>34</b>	<b>12</b>	<b>33</b>	<b>97</b>
<b>Bottom2Box</b>	<b>16,7</b>	<b>20,6</b>	<b>16,6</b>	<b>15,1</b>	<b>17,6</b>
<b>Top2Box</b>	<b>72,2</b>	<b>58,8</b>	<b>66,7</b>	<b>60,7</b>	<b>62,8</b>
<b>Média</b>	<b>0,71</b>	<b>0,65</b>	<b>0,71</b>	<b>0,68</b>	<b>0,68</b>

### 6.3. Facilidade em localizar e acessar os portões de acesso ao Parque?

Respostas	4º TRI 2020 (%)	1º TRI 2021 (%)	2º TRI 2021 (%)	3º TRI 2021 (%)
Nota 1 - Péssimo	0,6	0,7	0,8	0,0
Nota 2	0,6	2,8	0,0	1,1
Nota 3	5,0	5,5	5,0	1,9
Nota 4	18,9	11,0	11,9	13,8
Nota 5 - Ótimo	74,9	80,0	82,3	83,2
<b>Total</b>	<b>100,0</b>	<b>100,0</b>	<b>100,0</b>	<b>100,0</b>
<b>Base</b>	<b>159</b>	<b>145</b>	<b>260</b>	<b>261</b>
<b>Bottom2Box</b>	<b>1,2</b>	<b>3,5</b>	<b>0,8</b>	<b>1,1</b>
<b>Top2Box</b>	<b>93,8</b>	<b>91,0</b>	<b>94,2</b>	<b>97,0</b>
<b>Média</b>	<b>0,92</b>	<b>0,92</b>	<b>0,94</b>	<b>0,95</b>

#### 6.3.1. Cruzamento: Facilidade em localizar e acessar os portões de acesso ao Parque x Frequência que utiliza o Parque Lajeado:

Frequência que utiliza o Parque Lajeado → Facilidade em localizar e acessar os portões de acesso ao Parque ↓	Primeira vez (%)	Até 1x por mês (Raro) (%)	2 a 3x por mês (Pouco Frequente) (%)	De 1 a 3x por semana (Frequente) (%)	Mais de 3x por semana (Muito Frequente) (%)	Global (%)
Nota 2	3,1	2,8	0,0	0,0	0,0	1,1
Nota 3	0,0	4,2	0,0	3,5	0,0	1,9
Nota 4	12,5	11,1	20,4	8,8	17,4	13,8
Nota 5 - Ótimo	84,4	81,9	79,6	87,7	82,6	83,2
<b>Total</b>	<b>100,0</b>	<b>100,0</b>	<b>100,0</b>	<b>100,0</b>	<b>100,0</b>	<b>100,0</b>
<b>Base</b>	<b>32</b>	<b>72</b>	<b>54</b>	<b>57</b>	<b>46</b>	<b>261</b>
<b>Bottom2Box</b>	<b>3,1</b>	<b>2,8</b>	<b>0,0</b>	<b>0,0</b>	<b>0,0</b>	<b>1,1</b>
<b>Top2Box</b>	<b>96,9</b>	<b>93,0</b>	<b>100,0</b>	<b>96,5</b>	<b>100,0</b>	<b>97,0</b>
<b>Média</b>	<b>0,95</b>	<b>0,93</b>	<b>0,95</b>	<b>0,96</b>	<b>0,96</b>	<b>0,95</b>

**6.3.2. Cruzamento: Facilidade em localizar e acessar os portões de acesso ao Parque x Dias da semana que costuma frequentar:**

Dias da semana que costuma frequentar → Facilidade em localizar e acessar os portões de acesso ao Parque ↓	Segunda (%)	Terça (%)	Quarta (%)	Quinta (%)	Sexta (%)	Sábado (%)	Domingo (%)	Global (%)
Nota 2	0,0	0,0	0,0	0,0	0,0	1,7	2,6	1,1
Nota 3	1,9	2,0	1,9	2,0	1,4	1,7	1,3	1,9
Nota 4	14,6	11,1	12,2	12,8	14,5	15,1	15,4	13,8
Nota 5 - Ótimo	83,5	86,9	85,9	85,2	84,1	81,5	80,7	83,2
<b>Total</b>	<b>100,0</b>	<b>100,0</b>	<b>100,0</b>	<b>100,0</b>	<b>100,0</b>	<b>100,0</b>	<b>100,0</b>	<b>100,0</b>
<b>Base</b>	<b>103</b>	<b>99</b>	<b>107</b>	<b>102</b>	<b>145</b>	<b>119</b>	<b>78</b>	<b>261</b>
<b>Bottom2Box</b>	<b>0,0</b>	<b>0,0</b>	<b>0,0</b>	<b>0,0</b>	<b>0,0</b>	<b>1,7</b>	<b>2,6</b>	<b>1,1</b>
<b>Top2Box</b>	<b>98,1</b>	<b>98,0</b>	<b>98,1</b>	<b>98,0</b>	<b>98,6</b>	<b>96,6</b>	<b>96,1</b>	<b>97,0</b>
<b>Média</b>	<b>0,95</b>	<b>0,96</b>	<b>0,96</b>	<b>0,96</b>	<b>0,96</b>	<b>0,94</b>	<b>0,94</b>	<b>0,95</b>

**6.3.3. Cruzamento: Facilidade em localizar e acessar os portões de acesso ao Parque x Tempo que costuma ficar no parque:**

Tempo que costuma ficar no parque → Facilidade em localizar e acessar os portões de acesso ao Parque ↓	Até 30 minutos (%)	De 30 minutos a 1 hora (%)	De 1h a 1:30h (%)	De 1:30h a 2h (%)	Global (%)
Nota 2	0,0	1,0	0,0	2,3	<b>1,1</b>
Nota 3	0,0	2,9	3,6	1,2	<b>1,9</b>
Nota 4	19,5	13,3	17,9	10,3	<b>13,8</b>
Nota 5 - Ótimo	80,5	82,8	78,5	86,2	<b>83,2</b>
<b>Total</b>	<b>100,0</b>	<b>100,0</b>	<b>100,0</b>	<b>100,0</b>	<b>100,0</b>
<b>Base</b>	<b>41</b>	<b>105</b>	<b>28</b>	<b>87</b>	<b>261</b>
<b>Bottom2Box</b>	<b>0,0</b>	<b>1,0</b>	<b>0,0</b>	<b>2,3</b>	<b>1,1</b>
<b>Top2Box</b>	<b>100,0</b>	<b>96,1</b>	<b>96,4</b>	<b>96,5</b>	<b>97,0</b>
<b>Média</b>	<b>0,95</b>	<b>0,95</b>	<b>0,94</b>	<b>0,95</b>	<b>0,95</b>

#### 6.4. Qualidade da programação cultural?

Respostas	4º TRI 2020 (%)	1º TRI 2021 (%)	2º TRI 2021 (%)	3º TRI 2021 (%)
Nota 1 - Péssimo	10,4	17,5	5,2	8,1
Nota 2	5,7	8,7	3,6	6,1
Nota 3	29,2	10,7	29,5	20,9
Nota 4	22,6	16,5	21,8	18,2
Nota 5 - Ótimo	32,1	46,6	39,9	46,7
<b>Total</b>	<b>100,0</b>	<b>100,0</b>	<b>100,0</b>	<b>100,0</b>
<b>Base</b>	<b>106</b>	<b>103</b>	<b>193</b>	<b>148</b>
<b>Bottom2Box</b>	<b>16,1</b>	<b>26,2</b>	<b>8,8</b>	<b>14,2</b>
<b>Top2Box</b>	<b>54,7</b>	<b>63,1</b>	<b>61,7</b>	<b>64,9</b>
<b>Média</b>	<b>0,65</b>	<b>0,67</b>	<b>0,72</b>	<b>0,72</b>

##### 6.4.1. Cruzamento: Qualidade da programação cultural x Frequência que utiliza o Parque Lajeado:

Frequência que utiliza o Parque Lajeado → Qualidade da programação cultural ↓	Primeira vez (%)	Até 1x por mês (Raro) (%)	2 a 3x por mês (Pouco Frequente) (%)	De 1 a 3x por semana (Frequente) (%)	Mais de 3x por semana (Muito Frequente) (%)	Global (%)
Nota 1 - péssimo	9,1	6,5	3,7	9,1	12,9	<b>8,1</b>
Nota 2	9,1	2,2	11,1	9,1	3,2	<b>6,1</b>
Nota 3	9,1	21,7	22,2	30,3	12,9	<b>20,9</b>
Nota 4	9,1	19,6	11,1	21,2	22,6	<b>18,2</b>
Nota 5 - Ótimo	63,6	50,0	51,9	30,3	48,4	<b>46,7</b>
<b>Total</b>	<b>100,0</b>	<b>100,0</b>	<b>100,0</b>	<b>100,0</b>	<b>100,0</b>	<b>100,0</b>
<b>Base</b>	<b>11</b>	<b>46</b>	<b>27</b>	<b>33</b>	<b>31</b>	<b>148</b>
<b>Bottom2Box</b>	<b>18,2</b>	<b>8,7</b>	<b>14,8</b>	<b>18,2</b>	<b>16,1</b>	<b>14,2</b>
<b>Top2Box</b>	<b>72,7</b>	<b>69,6</b>	<b>63,0</b>	<b>51,5</b>	<b>71,0</b>	<b>64,9</b>
<b>Média</b>	<b>0,77</b>	<b>0,76</b>	<b>0,74</b>	<b>0,64</b>	<b>0,73</b>	<b>0,72</b>



**6.4.2. Cruzamento: Qualidade da programação cultural x Dias da semana que costuma frequentar:**

Dias da semana que costuma frequentar → Qualidade da programação cultural ↓	Segunda (%)	Terça (%)	Quarta (%)	Quinta (%)	Sexta (%)	Sábado (%)	Domingo (%)	Global (%)
Nota 1 - péssimo	9,0	9,4	8,8	11,1	7,2	13,9	17,0	<b>8,1</b>
Nota 2	3,0	4,7	4,4	3,2	7,2	5,6	6,4	<b>6,1</b>
Nota 3	17,9	25,0	22,1	20,6	19,3	12,5	12,8	<b>20,9</b>
Nota 4	20,9	23,4	25,0	20,6	19,3	12,5	12,8	<b>18,2</b>
Nota 5 - Ótimo	49,2	37,5	39,7	44,5	47,0	55,5	51,0	<b>46,7</b>
<b>Total</b>	<b>100,0</b>	<b>100,0</b>	<b>100,0</b>	<b>100,0</b>	<b>100,0</b>	<b>100,0</b>	<b>100,0</b>	<b>100,0</b>
<b>Base</b>	<b>67</b>	<b>64</b>	<b>68</b>	<b>63</b>	<b>83</b>	<b>72</b>	<b>47</b>	<b>148</b>
<b>Bottom2Box</b>	<b>12,0</b>	<b>14,1</b>	<b>13,2</b>	<b>14,3</b>	<b>14,4</b>	<b>19,5</b>	<b>23,4</b>	<b>14,2</b>
<b>Top2Box</b>	<b>70,1</b>	<b>60,9</b>	<b>64,7</b>	<b>65,1</b>	<b>66,3</b>	<b>68,0</b>	<b>63,8</b>	<b>64,9</b>
<b>Média</b>	<b>0,75</b>	<b>0,69</b>	<b>0,71</b>	<b>0,71</b>	<b>0,73</b>	<b>0,73</b>	<b>0,69</b>	<b>0,72</b>

**6.4.3. Cruzamento: Qualidade da programação cultural x Tempo que costuma ficar no parque:**

<b>Tempo que costuma ficar no parque → Qualidade da programação cultural ↓</b>	<b>Até 30 minutos (%)</b>	<b>De 30 minutos a 1 hora (%)</b>	<b>De 1h a 1:30h (%)</b>	<b>De 1:30h a 2h (%)</b>	<b>Global (%)</b>
Nota 1 - péssimo	4,6	9,1	5,6	9,4	<b>8,1</b>
Nota 2	0,0	7,3	16,7	3,8	<b>6,1</b>
Nota 3	13,6	27,3	16,7	18,9	<b>20,9</b>
Nota 4	31,8	14,6	22,2	15,1	<b>18,2</b>
Nota 5 - Ótimo	50,0	41,7	38,8	52,8	<b>46,7</b>
<b>Total</b>	<b>100,0</b>	<b>100,0</b>	<b>100,0</b>	<b>100,0</b>	<b>100,0</b>
<b>Base</b>	<b>22</b>	<b>55</b>	<b>18</b>	<b>53</b>	<b>148</b>
<b>Bottom2Box</b>	<b>4,6</b>	<b>16,4</b>	<b>22,3</b>	<b>13,2</b>	<b>14,2</b>
<b>Top2Box</b>	<b>81,8</b>	<b>56,3</b>	<b>61,0</b>	<b>67,9</b>	<b>64,9</b>
<b>Média</b>	<b>0,81</b>	<b>0,68</b>	<b>0,68</b>	<b>0,75</b>	<b>0,72</b>

### 6.5. Variedade de opções de lazer/ esporte?

Respostas	4º TRI 2020 (%)	1º TRI 2021 (%)	2º TRI 2021 (%)	3º TRI 2021 (%)
Nota 1 - Péssimo	7,6	16,4	3,6	5,3
Nota 2	11,0	11,4	5,9	8,6
Nota 3	26,9	22,9	32,4	27,0
Nota 4	22,8	15,7	20,6	23,8
Nota 5 - Ótimo	31,7	33,6	37,5	35,3
<b>Total</b>	<b>100,0</b>	<b>100,0</b>	<b>100,0</b>	<b>100,0</b>
<b>Base</b>	<b>145</b>	<b>140</b>	<b>253</b>	<b>244</b>
<b>Bottom2Box</b>	<b>18,6</b>	<b>27,8</b>	<b>9,5</b>	<b>13,9</b>
<b>Top2Box</b>	<b>54,5</b>	<b>49,3</b>	<b>58,1</b>	<b>59,1</b>
<b>Média</b>	<b>0,65</b>	<b>0,60</b>	<b>0,71</b>	<b>0,69</b>

#### 6.5.1. Cruzamento: Variedade de opções de lazer/ esporte x Frequência que utiliza o Parque Lajeado:

Frequência que utiliza o Parque Lajeado → Variedade de opções de lazer/ esporte ↓	Primeira vez (%)	Até 1x por mês (Raro) (%)	2 a 3x por mês (Pouco Frequente) (%)	De 1 a 3x por semana (Frequente) (%)	Mais de 3x por semana (Muito Frequente) (%)	Global (%)
Nota 1 - péssimo	7,1	6,0	2,0	7,4	4,6	5,3
Nota 2	0,0	6,0	9,8	13,0	11,4	8,6
Nota 3	32,1	29,9	25,5	27,8	20,5	27,0
Nota 4	28,6	23,9	17,7	22,2	29,6	23,8
Nota 5 - Ótimo	32,2	34,2	45,0	29,6	33,9	35,3
<b>Total</b>	<b>100,0</b>	<b>100,0</b>	<b>100,0</b>	<b>100,0</b>	<b>100,0</b>	<b>100,0</b>
<b>Base</b>	<b>28</b>	<b>67</b>	<b>51</b>	<b>54</b>	<b>44</b>	<b>244</b>
<b>Bottom2Box</b>	<b>7,1</b>	<b>12,0</b>	<b>11,8</b>	<b>20,4</b>	<b>16,0</b>	<b>13,9</b>
<b>Top2Box</b>	<b>60,8</b>	<b>58,1</b>	<b>62,7</b>	<b>51,8</b>	<b>63,5</b>	<b>59,1</b>
<b>Média</b>	<b>0,70</b>	<b>0,69</b>	<b>0,74</b>	<b>0,63</b>	<b>0,69</b>	<b>0,69</b>

**6.5.2. Cruzamento: Variedade de opções de lazer/ esporte x Dias da semana que costuma frequentar:**

Dias da semana que costuma frequentar → Variedade de opções de lazer/ esporte ↓	Segunda (%)	Terça (%)	Quarta (%)	Quinta (%)	Sexta (%)	Sábado (%)	Domingo (%)	Global (%)
Nota 1 - péssimo	5,1	4,3	5,0	6,3	3,7	9,0	9,5	<b>5,3</b>
Nota 2	11,2	9,6	12,9	10,4	11,2	9,0	8,1	<b>8,6</b>
Nota 3	30,6	31,9	31,6	31,2	26,9	21,6	17,6	<b>27,0</b>
Nota 4	22,5	25,5	22,8	22,9	21,6	23,4	28,4	<b>23,8</b>
Nota 5 - Ótimo	30,6	28,7	27,7	29,2	36,6	37,0	36,4	<b>35,3</b>
<b>Total</b>	<b>100,0</b>	<b>100,0</b>	<b>100,0</b>	<b>100,0</b>	<b>100,0</b>	<b>100,0</b>	<b>100,0</b>	<b>100,0</b>
<b>Base</b>	<b>98</b>	<b>94</b>	<b>101</b>	<b>96</b>	<b>134</b>	<b>111</b>	<b>74</b>	<b>244</b>
<b>Bottom2Box</b>	<b>16,3</b>	<b>13,9</b>	<b>17,9</b>	<b>16,7</b>	<b>14,9</b>	<b>18,0</b>	<b>17,6</b>	<b>13,9</b>
<b>Top2Box</b>	<b>53,1</b>	<b>54,2</b>	<b>50,5</b>	<b>52,1</b>	<b>58,2</b>	<b>60,4</b>	<b>64,8</b>	<b>59,1</b>
<b>Média</b>	<b>0,66</b>	<b>0,66</b>	<b>0,64</b>	<b>0,65</b>	<b>0,69</b>	<b>0,68</b>	<b>0,69</b>	<b>0,69</b>

**6.5.3. Cruzamento: Variedade de opções de lazer/ esporte x Tempo que costuma ficar no parque:**

<b>Tempo que costuma ficar no parque → Variedade de opções de lazer/ esporte ↓</b>	<b>Até 30 minutos (%)</b>	<b>De 30 minutos a 1 hora (%)</b>	<b>De 1h a 1:30h (%)</b>	<b>De 1:30h a 2h (%)</b>	<b>Global (%)</b>
Nota 1 - péssimo	2,6	8,1	0,0	4,9	<b>5,3</b>
Nota 2	0,0	7,1	23,1	9,9	<b>8,6</b>
Nota 3	39,5	27,3	23,1	22,2	<b>27,0</b>
Nota 4	23,7	27,3	19,2	21,0	<b>23,8</b>
Nota 5 - Ótimo	34,2	30,2	34,6	42,0	<b>35,3</b>
<b>Total</b>	<b>100,0</b>	<b>100,0</b>	<b>100,0</b>	<b>100,0</b>	<b>100,0</b>
<b>Base</b>	<b>38</b>	<b>99</b>	<b>26</b>	<b>81</b>	<b>244</b>
<b>Bottom2Box</b>	<b>2,6</b>	<b>15,2</b>	<b>23,1</b>	<b>14,8</b>	<b>13,9</b>
<b>Top2Box</b>	<b>57,9</b>	<b>57,5</b>	<b>53,8</b>	<b>63,0</b>	<b>59,1</b>
<b>Média</b>	<b>0,72</b>	<b>0,66</b>	<b>0,66</b>	<b>0,71</b>	<b>0,69</b>

### 6.6. Cordialidade dos funcionários do Parque?

Respostas	4º TRI 2020 (%)	1º TRI 2021 (%)	2º TRI 2021 (%)	3º TRI 2021 (%)
Nota 1 - Péssimo	0,6	0,7	0,4	0,4
Nota 2	0,6	1,4	0,4	0,0
Nota 3	3,8	3,5	2,7	1,2
Nota 4	16,4	11,8	12,2	10,4
Nota 5 - Ótimo	78,6	82,6	84,3	88,0
<b>Total</b>	<b>100,0</b>	<b>100,0</b>	<b>100,0</b>	<b>100,0</b>
<b>Base</b>	<b>159</b>	<b>144</b>	<b>262</b>	<b>259</b>
<b>Bottom2Box</b>	<b>1,2</b>	<b>2,1</b>	<b>0,8</b>	<b>0,4</b>
<b>Top2Box</b>	<b>95,0</b>	<b>94,4</b>	<b>96,5</b>	<b>98,4</b>
<b>Média</b>	<b>0,93</b>	<b>0,94</b>	<b>0,95</b>	<b>0,96</b>

#### 6.6.1. Cruzamento: Cordialidade dos funcionários do Parque x Frequência que utiliza o Parque Lajeado:

Frequência que utiliza o Parque Lajeado → Cordialidade dos funcionários do Parque ↓	Primeira vez (%)	Até 1x por mês (Raro) (%)	2 a 3x por mês (Pouco Frequente) (%)	De 1 a 3x por semana (Frequente) (%)	Mais de 3x por semana (Muito Frequente) (%)	Global (%)
Nota 1 - péssimo	3,3	0,0	0,0	0,0	0,0	0,4
Nota 3	0,0	4,1	0,0	0,0	0,0	1,2
Nota 4	10,0	13,7	7,6	12,3	6,5	10,4
Nota 5 - Ótimo	86,7	82,2	92,4	87,7	93,5	88,0
<b>Total</b>	<b>100,0</b>	<b>100,0</b>	<b>100,0</b>	<b>100,0</b>	<b>100,0</b>	<b>100,0</b>
<b>Base</b>	<b>30</b>	<b>73</b>	<b>53</b>	<b>57</b>	<b>46</b>	<b>259</b>
<b>Bottom2Box</b>	<b>3,3</b>	<b>0,0</b>	<b>0,0</b>	<b>0,0</b>	<b>0,0</b>	<b>0,4</b>
<b>Top2Box</b>	<b>96,7</b>	<b>95,9</b>	<b>100,0</b>	<b>100,0</b>	<b>100,0</b>	<b>98,4</b>
<b>Média</b>	<b>0,94</b>	<b>0,95</b>	<b>0,98</b>	<b>0,97</b>	<b>0,98</b>	<b>0,96</b>

**6.6.2. Cruzamento: Cordialidade dos funcionários do Parque x Dias da semana que costuma frequentar:**

Dias da semana que costuma frequentar → Cordialidade dos funcionários do Parque ↓	Segunda (%)	Terça (%)	Quarta (%)	Quinta (%)	Sexta (%)	Sábado (%)	Domingo (%)	Global (%)
Nota 1 - péssimo	0,0	0,0	0,0	0,0	0,0	0,0	1,3	<b>0,4</b>
Nota 3	0,0	1,0	0,0	0,0	0,7	0,9	0,0	<b>1,2</b>
Nota 4	8,7	12,1	11,2	7,8	11,7	10,3	12,8	<b>10,4</b>
Nota 5 - Ótimo	91,3	86,9	88,8	92,2	87,6	88,8	85,9	<b>88,0</b>
<b>Total</b>	<b>100,0</b>	<b>100,0</b>	<b>100,0</b>	<b>100,0</b>	<b>100,0</b>	<b>100,0</b>	<b>100,0</b>	<b>100,0</b>
Base	103	99	107	102	145	116	78	259
<b>Bottom2Box</b>	<b>0,0</b>	<b>0,0</b>	<b>0,0</b>	<b>0,0</b>	<b>0,0</b>	<b>0,0</b>	<b>1,3</b>	<b>0,4</b>
<b>Top2Box</b>	<b>100,0</b>	<b>99,0</b>	<b>100,0</b>	<b>100,0</b>	<b>99,3</b>	<b>99,1</b>	<b>98,7</b>	<b>98,4</b>
<b>Média</b>	<b>0,98</b>	<b>0,96</b>	<b>0,97</b>	<b>0,98</b>	<b>0,97</b>	<b>0,97</b>	<b>0,96</b>	<b>0,96</b>

**6.6.3. Cruzamento: Cordialidade dos funcionários do Parque x Tempo que costuma ficar no parque:**

<b>Tempo que costuma ficar no parque → Cordialidade dos funcionários do Parque ↓</b>	<b>Até 30 minutos (%)</b>	<b>De 30 minutos a 1 hora (%)</b>	<b>De 1h a 1:30h (%)</b>	<b>De 1:30h a 2h (%)</b>	<b>Global (%)</b>
Nota 1 - péssimo	0,0	1,0	0,0	0,0	<b>0,4</b>
Nota 3	0,0	2,9	0,0	0,0	<b>1,2</b>
Nota 4	12,2	11,7	3,6	10,3	<b>10,4</b>
Nota 5 - Ótimo	87,8	84,4	96,4	89,7	<b>88,0</b>
<b>Total</b>	<b>100,0</b>	<b>100,0</b>	<b>100,0</b>	<b>100,0</b>	<b>100,0</b>
<b>Base</b>	<b>41</b>	<b>103</b>	<b>28</b>	<b>87</b>	<b>259</b>
<b>Bottom2Box</b>	<b>0,0</b>	<b>1,0</b>	<b>0,0</b>	<b>0,0</b>	<b>0,4</b>
<b>Top2Box</b>	<b>100,0</b>	<b>96,1</b>	<b>100,0</b>	<b>100,0</b>	<b>98,4</b>
<b>Média</b>	<b>0,97</b>	<b>0,95</b>	<b>0,99</b>	<b>0,97</b>	<b>0,96</b>



## 7. NOTA FINAL DA PESQUISA DE SATISFAÇÃO DO USUÁRIO

### 7.1. Tabela Resumo

<b>Dimensão</b>	<b>Encargo</b>	<b>Peso</b>	<b>1º TRI 2021 (%)</b>	<b>2º TRI 2021 (%)</b>	<b>3º TRI 2021 (%)</b>
<b>Zeladoria</b>	PE01 – Limpeza	<b>10%</b>	<b>0,92</b>	<b>0,95</b>	<b>0,95</b>
	PE02 – Qualidade e Atualidade de Equipamentos	<b>10%</b>	<b>0,77</b>	<b>0,84</b>	<b>0,84</b>
<b>Conservação de Recursos Naturais</b>	PE03 – Manejo de áreas verdes	<b>30%</b>	<b>0,93</b>	<b>0,94</b>	<b>0,95</b>
<b>Bem-estar</b>	PE04 – Segurança	<b>11%</b>	<b>0,91</b>	<b>0,94</b>	<b>0,96</b>
	PE05 – Serviços Ambulatoriais	<b>N/A</b>	<b>N/A</b>	<b>N/A</b>	<b>N/A</b>
	PE06 – Acessibilidade	<b>9%</b>	<b>0,79</b>	<b>0,76</b>	<b>0,83</b>
<b>Experiência do Usuário</b>	PE07 – Serviços de orientação	<b>10%</b>	<b>0,84</b>	<b>0,85</b>	<b>0,88</b>
	PE08 – Qualidade das opções de lazer, cultura e esporte	<b>10%</b>	<b>0,62</b>	<b>0,71</b>	<b>0,70</b>
	PE09 – Cordialidade dos funcionários	<b>10%</b>	<b>0,94</b>	<b>0,95</b>	<b>0,96</b>
	PE10 – Alimentos & Bebidas	<b>N/A</b>	<b>N/A</b>	<b>N/A</b>	<b>N/A</b>
<b>NFPS</b>			<b>0,86</b>	<b>0,88</b>	<b>0,90</b>



**INSTITUTO PHD**  
DIFERENCIAL EM PESQUISAS

RELATÓRIO DE ENSAIO Nº 60719/2021

DADOS REFERENTES AO CLIENTE		
<b>Nome/Razão Social:</b> Urbia Gestão de Parques SPE S.A	<b>CNPJ (MF):</b> 35.814.889/0001-25	
<b>Endereço:</b> Avenida Rebouças, 3970	<b>Bairro:</b> Pinheiros	
<b>Cidade/Estado:</b> São Paulo - SP	<b>Cep:</b> 05.402-918	<b>Fone/Fax:</b> (11) 3017-8000

DADOS REFERENTES A AMOSTRAGEM		
<b>Local de Amostragem:</b> Parque Lajeado	<b>SEQ:</b> NI	
<b>Endereço:</b> Rua Antonio Thadeo, 712	<b>Cidade/Estado:</b> São Paulo - SP	
<b>Bairro:</b> Guaianazes	<b>RG:</b> 41.638.881-4	
<b>Coletado Por:</b> Hidrolabor	<b>Coletor:</b> Otávio Augusto Ribeiro Euzébio	<b>RG:</b> 41.638.881-4
<b>Data de Coleta:</b> 24/09/2021	<b>Hora de Coleta:</b> 12:00	<b>Amostra simples ou composta?</b> Simples
<b>Produto:</b> Água bruta	<b>Origem:</b> NI	<b>Ponto de coleta:</b> Nascente
<b>Chuva nas últimas 24h?</b> Não	<b>Condições Climáticas:</b> Sol	<b>Obs. da coleta:</b> NI
<b>Presença de óleo na superfície?:</b> NI		

IDENTIFICAÇÃO DA AMOSTRA		
<b>Plano de Amostragem Hidrolabor:</b> 697545	<b>Processo Comercial:</b> 7045/2021	<b>Temperatura (°C) no recebimento:</b> 6,0
<b>Data de Entrada:</b> 24/09/2021	<b>Início da Análise:</b> 24/09/2021	<b>Término do Relatório:</b> 13/10/2021
<b>Objetivo:</b> CONAMA 357 - Artigo 15 - Tabela I - Águas Doces Classe 2		<b>Data de Extração SVOC:</b> 27/09/2021

ENSAIOS REALIZADOS NO LOCAL DA AMOSTRAGEM							
Parâmetro	Unidade	V.M.P.	L.Q.	Incerteza	Resultados	Metodologia	Data de Ensaio
Materiais Flutuantes	n.a	Virtualm/e ausentes	n.a	n.a.	Virtualm/e ausentes	POP 168	24/09/2021
Óleos e Graxas	n.a.	Virtualm/e ausentes	n.a.	n.a.	Virtualm/e ausentes	POP 168	24/09/2021
Substâncias que comuniquem gosto ou odor	n.a	Virtualm/e ausentes	n.a	n.a.	Virtualm/e ausentes	POP 168	24/09/2021
Corantes Artificiais	n.a.	Ausência	n.a.	n.a.	Ausência	POP 168	24/09/2021
Resíduo Sólido Objetável	n.a	Virtualm/e ausentes	n.a	n.a.	Virtualm/e ausentes	POP 168	24/09/2021
pH a 25°C	n.a	entre 6,0 e 9,0	Faixa 1 a 13	0,048	6,8	SM, 23ª ed. Mtd.4500 H+ B, 2017	24/09/2021

RESULTADOS CROMATOGRAFIA							
Parâmetro	Unidade	V.M.P.	L.Q.	Incerteza	Resultados	Metodologia	Data de Ensaio
Pentaclorofenol	mg/L	0,009	0,0005	n.a.	< LQ	EPA 8270 E, 2018.	28/09/2021

RESULTADOS FÍSICO-QUÍMICO							
Parâmetro	Unidade	V.M.P.	L.Q.	Incerteza	Resultados	Metodologia	Data de Ensaio
Clorofila A	µg/L	30,0	5,50	4,566	26,70	SM, 23ª ed. Mtd.10200 H	25/09/2021
Cor Verdadeira	mg Pt-Co	<75	5	n.a.	< LQ	SM, 23ª ed. Mtd.2120 C, 2017.	25/09/2021
DBO	mgO <sub>2</sub> /L	5	2	0,010	8	SM, 23ª ed. Mtd.4500 O- C e 5210 B	24/09/2021
Fósforo Total	mgP/L	(a)	0,01	0,240	1,42	SM, 23ª ed. Mtd.4500 P B, 2017.	30/09/2021
Nitrogênio Amoniacoal Total	mgN/L	(b)	0,01	0,005	0,05	SM, 23ª ed. Mtd.4500 NH3 F	27/09/2021
Oxigênio Dissolvido	mgO <sub>2</sub> /L	> 5,0	0,10	0,3	6,00	SM, 23ª ed. Mtd.4500 O-C, 2017.	24/09/2021
Sólidos Dissolvidos Totais	mg/L	500,0	1,00	15,94	189,80	SM, 23ª ed. Mtd.2540 C e E, 2017.	25/09/2021
Turbidez	NTU	100,0	0,1	2,2035	33,90	SM, 23ª ed. Mtd.2130 B	25/09/2021
Cianeto Livre	mgCN/L	0,005	0,002	0,001	0,003	SM, 23ª ed. Mtd.4500 CN- C, E, I 2017.	06/10/2021
Fenóis totais	mg/L	0,003	0,001	n.a.	< LQ	SM, 23ª ed. Mtd.5530 C, 2017.	04/10/2021
Sulfeto (H <sub>2</sub> S não dissociado)	mgS/L	n.a.	0,001	0,006	0,029	SM, 23ª ed. Mtd.4500 S2- H, 2017.	29/09/2021
Substâncias tensoativas que reagem com azul de metileno	mgLAS/L	0,5	0,10	0,02	0,15	SM, 23ª ed. Mtd.5540- C, 2017.	25/09/2021

RESULTADOS MICROBIOLÓGICOS							
Parâmetro	Unidade	V.M.P.	L.Q.	Incerteza	Resultados	Metodologia	Data de Ensaio
Coliformes Termotolerantes	NMP/100mL	1000	1,8	n.a.	3500	SM, 23ª ed. Mtd.9221 B,E e F,2017	24/09/2021

RESULTADOS MICROSCOPIA							
Parâmetro	Unidade	V.M.P.	L.Q.	Incerteza	Resultados	Metodologia	Data de Ensaio

RELATÓRIO DE ENSAIO Nº 60719/2021

**RESULTADOS MICROSCOPIA**

Parâmetro	Unidade	V.M.P.	L.Q.	Incerteza	Resultados	Metodologia	Data de Ensaio
Densidade de Cianobactérias	células/mL	50.000	1	n.a.	< 1	SM, 23ª ed. Mtd.10200F,2017	01/10/2021

**RESULTADOS PROVEDORES EXTERNOS**

Parâmetro	Unidade	V.M.P.	L.Q.	Incerteza	Resultados	Metodologia	Data de Ensaio
Toxafeno[23]	µg/L	0,01	0,01	-----	< LQ	USEPA 3510C	28/09/2021
Benzidina[23]	µg/L	0,001	0,001	-----	< LQ	USEPA 8270E	28/09/2021
Tributilestanho Total[23]	µg/L	0,063	0,05	-----	< LQ	USEPA 3510C	28/09/2021

**RESULTADOS CROMATOGRAFIA - Ânions**

Parâmetro	Unidade	V.M.P.	L.Q.	Incerteza	Resultados	Metodologia	Data de Ensaio
Cloreto	mg Cl/L	250	0,05	4,490	37,02	EPA Method 300-1:1999.	25/09/2021
Fluoreto	mgF/L	1,4	0,05	0,022	0,20	EPA Method 300-1:1999.	25/09/2021
Nitrato	mg N/L	10,0	0,01	2,241	17,75	EPA Method 300-1:1999.	25/09/2021
Sulfato	mg SO4/L	250,0	0,05	2,190	13,45	EPA Method 300-1:1999.	25/09/2021
Nitrito	mg N/L	1,0	0,02	n.a.	< LQ	EPA Method 300-1:1999.	25/09/2021

**RESULTADOS CROMATOGRAFIA - SVOC**

Parâmetro	Unidade	V.M.P.	L.Q.	Incerteza	Resultados	Metodologia	Data de Ensaio
Acrilamida	µg/L	0,5	0,1	n.a.	< LQ	POP 091	28/09/2021
Glifosato	µg/L	65,0	10	n.a.	< LQ	POP 091	30/09/2021
Alacloro	µg/L	20,0	1	n.a.	< LQ	EPA 8270 E, 2018.	27/09/2021
Aldrin + Dieldrin	µg/L	0,005	0,002	n.a.	< LQ	EPA 8270 E, 2018.	27/09/2021
Atrazina	µg/L	2,0	1	n.a.	< LQ	EPA 8270 E, 2018.	27/09/2021
Clordano	µg/L	0,04	0,01	n.a.	< LQ	EPA 8270 E, 2018.	27/09/2021
2,4-D	µg/L	4,0	0,5	n.a.	< LQ	POP 087	27/09/2021
Heptacloro + Heptacloro Epóxido	µg/L	0,01	0,002	n.a.	< LQ	EPA 8270 E, 2018.	27/09/2021
Hexaclorobenzeno	µg/L	0,0065	0,001	n.a.	< LQ	EPA 8270 E, 2018.	27/09/2021
Lindano (g-HCH)	µg/L	0,02	0,01	n.a.	< LQ	EPA 8270 E, 2018.	27/09/2021
Metolacloro	µg/L	10,0	1	n.a.	< LQ	EPA 8270 E, 2018.	27/09/2021
Metoxicloro	µg/L	0,03	0,001	n.a.	< LQ	EPA 8270 E, 2018.	27/09/2021
Benzo(a)antraceno	µg/L	0,05	0,01	n.a.	< LQ	EPA 8270 E, 2018.	27/09/2021
Criseno	µg/L	0,05	0,01	n.a.	< LQ	EPA 8270 E, 2018.	27/09/2021
Benzo(b)fluoranteno	µg/L	0,05	0,01	n.a.	< LQ	EPA 8270 E, 2018.	27/09/2021
Benzo(k)fluoranteno	µg/L	0,05	0,01	n.a.	< LQ	EPA 8270 E, 2018.	27/09/2021
Benzo(a)Pireno	µg/L	0,05	0,01	n.a.	< LQ	EPA 8270 E, 2018.	27/09/2021
Indeno(1,2,3-cd)pireno	µg/L	0,05	0,01	n.a.	< LQ	EPA 8270 E, 2018.	27/09/2021
Dibenzo(a,h)antraceno	µg/L	0,05	0,01	n.a.	< LQ	EPA 8270 E, 2018.	27/09/2021
2,4,5-T	µg/L	2,0	0,5	n.a.	< LQ	POP 087	27/09/2021
2,4,5-TP	µg/L	10,0	0,5	n.a.	< LQ	POP 087	27/09/2021
2-Clorofenol	µg/L	0,1	0,05	n.a.	< LQ	EPA 8270 E, 2018.	27/09/2021
2,4-Diclorofenol	µg/L	0,3	0,05	n.a.	< LQ	EPA 8270 E, 2018.	27/09/2021
2,4,6-Triclorofenol	mg/L	0,01	0,0005	n.a.	< LQ	EPA 8270 E, 2018.	27/09/2021
Simazina	µg/L	2,0	1	n.a.	< LQ	EPA 8270 E, 2018.	27/09/2021
DDT + DDD + DDE	µg/L	0,002	0,001	n.a.	< LQ	EPA 8270 E, 2018.	27/09/2021
Endossulfan (a β e sais)	µg/L	0,056	0,015	n.a.	< LQ	EPA 8270 E, 2018.	27/09/2021
Trifluralina	µg/L	0,2	0,01	n.a.	< LQ	EPA 8270 E, 2018.	27/09/2021
Carbaril	µg/L	0,02	0,01	n.a.	< LQ	POP 091	28/09/2021
Demeton (Demeton-O + Demeton-S)	µg/L	0,1	0,02	n.a.	< LQ	EPA 8270 E, 2018.	27/09/2021
Dodecacloropentacilodecano	µg/L	0,001	0,001	n.a.	< LQ	EPA 8270 E, 2018.	27/09/2021
Gution	µg/L	0,005	0,003	n.a.	< LQ	EPA 8270 E, 2018.	27/09/2021
Malation	µg/L	0,1	0,05	n.a.	< LQ	EPA 8270 E, 2018.	27/09/2021
Paration	µg/L	0,04	0,01	n.a.	< LQ	EPA 8270 E, 2018.	27/09/2021
PCB's	µg/L	0,001	0,001	n.a.	< LQ	POP 087	27/09/2021

**RESULTADOS CROMATOGRAFIA - VOC**

Parâmetro	Unidade	V.M.P.	L.Q.	Incerteza	Resultados	Metodologia	Data de Ensaio
Benzeno	mg/L	0,005	0,0005	n.a.	< LQ	EPA 8260 D, 2018.	27/09/2021

RELATÓRIO DE ENSAIO Nº 60719/2021

RESULTADOS CROMATOGRAFIA - VOC							
Parâmetro	Unidade	V.M.P.	L.Q.	Incerteza	Resultados	Metodologia	Data de Ensaio
Tolueno	µg/L	2,0	2	n.a.	< LQ	EPA 8260 D, 2018.	27/09/2021
Etilbenzeno	µg/L	90,0	2	n.a.	< LQ	EPA 8260 D, 2018.	27/09/2021
Xilenos	µg/L	300,0	6	n.a.	< LQ	EPA 8260 D, 2018.	27/09/2021
1,1-Dicloroetano	mg/L	0,003	0,002	n.a.	< LQ	EPA 8260 D, 2018.	27/09/2021
1,2-Dicloroetano	mg/L	0,01	0,002	n.a.	< LQ	EPA 8260 D, 2018.	27/09/2021
Tetracloroeto de Carbono	mg/L	0,002	0,001	n.a.	< LQ	EPA 8260 D, 2018.	27/09/2021
Estireno	mg/L	0,02	0,002	n.a.	< LQ	EPA 8260 D, 2018.	27/09/2021
Triclorobenzenos	mg/L	0,02	0,004	n.a.	< LQ	EPA 8260 D, 2018.	27/09/2021
Diclorometano	mg/L	0,02	0,01	n.a.	< LQ	EPA 8260 D, 2018.	27/09/2021
Tetracloroetano	mg/L	0,01	0,002	n.a.	< LQ	EPA 8260 D, 2018.	27/09/2021
Tricloroetano	mg/L	0,03	0,002	n.a.	< LQ	EPA 8260 D, 2018.	27/09/2021

RESULTADOS FÍSICO-QUÍMICO - METAIS							
Parâmetro	Unidade	V.M.P.	L.Q.	Incerteza	Resultados	Metodologia	Data de Ensaio
Boro Total	mgB/L	0,5	0,03	0,005	0,0563	SM, 23ª ed. Mtd.3120 B, 2017.	29/09/2021
Urânio Total	mgU/L	0,02	0,01	n.a.	< LQ	SM, 23ª ed. Mtd.3120 B, 2017.	29/09/2021
Antimônio	mgSb/L	0,005	0,002	n.a.	< LQ	SM, 23ª ed. Mtd.3120 B, 2017.	29/09/2021
Alumínio Dissolvido	mgAl/L	0,1	0,005	0,006025	0,12	SM, 23ª ed. Mtd.3120- B,2017	08/10/2021
Prata Total	mgAg/L	0,01	0,002	n.a.	< LQ	SM, 23ª ed. Mtd.3120 B, 2017.	29/09/2021
Arsênio Total	mgAs/L	0,01	0,002	n.a.	< LQ	SM, 23ª ed. Mtd.3120 B, 2017.	29/09/2021
Bário Total	mgBa/L	0,7	0,01	0,130	1,63	SM, 23ª ed. Mtd.3120 B, 2017.	29/09/2021
Berílio Total	mgBe/L	0,04	0,0002	n.a.	< LQ	SM, 23ª ed. Mtd.3120 B, 2017.	29/09/2021
Cádmio Total	mgCd/L	0,001	0,0002	n.a.	< LQ	SM, 23ª ed. Mtd.3120 B, 2017.	29/09/2021
Cobalto Total	mgCo/L	0,05	0,01	n.a.	< LQ	SM, 23ª ed. Mtd.3120 B, 2017.	29/09/2021
Cromo Total	mgCr/L	0,05	0,005	n.a.	< LQ	SM, 23ª ed. Mtd.3120 B, 2017.	29/09/2021
Mercúrio Total	mgHg/L	0,0002	0,0001	n.a.	< LQ	EPA 7473: 2007	28/09/2021
Lítio Total	mgLi/L	2,5	0,01	n.a.	< LQ	SM, 23ª ed. Mtd.3120 B, 2017.	29/09/2021
Manganês Total	mgMn/L	0,1	0,01	1,753	21,9	SM, 23ª ed. Mtd.3120 B, 2017.	29/09/2021
Níquel Total	mgNi/L	0,025	0,01	n.a.	< LQ	SM, 23ª ed. Mtd.3120 B, 2017.	29/09/2021
Chumbo Total	mgPb/L	0,01	0,005	0,001	0,008	SM, 23ª ed. Mtd.3120 B, 2017.	29/09/2021
Selênio Total	mgSe/L	0,01	0,005	n.a.	< LQ	SM, 23ª ed. Mtd.3120 B, 2017.	29/09/2021
Vanádio Total	mgV/L	0,1	0,01	n.a.	< LQ	SM, 23ª ed. Mtd.3120 B, 2017.	29/09/2021
Zinco Total	mgZn/L	0,18	0,05	0,048	0,597	SM, 23ª ed. Mtd.3120 B, 2017.	29/09/2021
Ferro Dissolvido	mgFe/L	0,3	0,01	0,002096	0,05	SM, 23ª ed. Mtd.3120- B,2017	08/10/2021
Cobre Dissolvido	mgCu/L	0,009	0,005	n.a.	< LQ	SM, 23ª ed. Mtd.3120- B,2017	08/10/2021

**Observações:**

Resultado(s) obtido(s) por provedor(es) externo(s):(23)ECO System - CRL 0248.

Procedimento de Amostragem POP de Amostragem de acordo com o POP 009.

"Foto ou diagrama encontram-se nos arquivos e está disponível quando solicitado pelo cliente"

"A Incerteza (U) relatada é baseada na incerteza padrão combinada, multiplicada por fator de abrangência k=2, para um nível de confiança de 95%."

**NOTA:** Os resultados obtidos têm significação restrita e se referem tão somente à amostra analisada.

VMP (a): ambiente lêntico 0,03 mgP/L; ambiente intermediário 0,05 mgP/L

VMP (b): 3,7 mg/L N, para pH até 7,5; 2,0 mg/L N, para pH entre 7,5 e 8,0; 1,0 mg/L N, para pH entre 8,0 e 8,5; 0,5 mg/L N, para

pH maior que 8,5.

FORG 116 – 3ª Revisão – 20/08/2021

L.Q. = Limite de Quantificação.

n.a. = Não Aplicável

n.d. = Não Determinado

NI = Não Informado

VMP = Valor máximo permitido Artigo 15 do CONAMA 357 de 17 de Março de 2005, que estabelece limites para as águas doces de classe II.

NMP = Número Mais Provável

**Nota:** Informamos que a declaração de conformidade nos relatórios de ensaios, são elaborados utilizando-se dos resultados analíticos obtidos não acrescidos de sua incerteza expandida.

RELATÓRIO DE ENSAIO Nº 60719/2021

**DECLARAÇÃO DE CONFORMIDADE**

**“As opiniões e interpretações expressas abaixo não fazem parte do escopo da acreditação deste laboratório.”**

Segundo o Artigo 15 do CONAMA 357 de 17 de Março de 2005, que estabelece limites para as águas doces de classe II.: O(s) parâmetro(s) DBO, Alumínio Dissolvido, Bário Total, Nitrato, Manganês Total, Zinco Total, Coliformes Termotolerantes ultrapassam os limites máximos permitidos.

Sorocaba, 13 de outubro de 2021.



Clemente Reinaldo Sannazzaro CRF8 5305 – Gerente Técnico  
Carlos Augusto Pauletti CRF8 15082 – Diretor Geral

**Chave para validação da autenticidade deste documento:** **4ad9e818b53f2888ad816b2a88b01420**

Para verificar a autenticidade deste relatório acesse nosso portal: <https://portal.mylimsweb.com/>

1. Selecione a opção "Validar Documento", preencha o número da amostra, o ano e os últimos seis dígitos da chave;
2. Caso o laboratório não esteja preenchido, digite "Hidrolabor" (sem as aspas), preencha o código mostrado na imagem e clique em download;
3. O download da versão digital do relatório irá se iniciar, assim você terá a versão digital para conferir a autenticidade do relatório na íntegra.

RELATÓRIO DE ENSAIO Nº 60719/2021

**Ensaio de Recuperação**

Resultados Branco - Metais ICP				
Parâmetro	Unidade	LQ	Resultados	
Antimônio	mgSb/L	0,002	< LQ	

Resultados de Surrogates Amostra - Metais ICP				
Parâmetro	Unidade	Quantidade Adicionada	Critério de Aceitação (%)	Resultado da Recuperação
Itrio	%	0,1 mg/L	70-130	84,2

Resultados de Surrogates Branco - Metais ICP				
Parâmetro	Unidade	Quantidade Adicionada	Critério de Aceitação (%)	Resultado da Recuperação
Itrio	%	0,1 mg/L	70-130	96,1000

Resultados Branco - Metais Dissolvidos ICP				
Parâmetro	Unidade	LQ	Resultados	
Antimônio	mgSb/L	0,002	< LQ	

Resultados de Surrogates Branco - Metais Dissolvidos ICP				
Parâmetro	Unidade	Quantidade Adicionada	Critério de Aceitação (%)	Resultado da Recuperação
Itrio	%	0,1 mg/L	70-130	79,7000

Resultados Branco - SVOC (L) - LCMS				
Parâmetro	Unidade	LQ	Resultados	
Acilamida	µg/L	0,1	< LQ	
Carbaniil	µg/L	0,01	< LQ	

Resultados de Surrogates Amostra - SVOC (L) - LCMS				
Parâmetro	Unidade	Quantidade Adicionada	Critério de Aceitação (%)	Resultado da Recuperação
Diuron-D6	%	4 µg/L	80-120	109

Resultados de Surrogates Controle - SVOC (L) - LCMS				
Parâmetro	Unidade	Quantidade Adicionada	Critério de Aceitação (%)	Resultado da Recuperação
Diuron-D6	%	1 µg/L	80-120	105

Resultados de Surrogates Branco - SVOC (L) - LCMS				
Parâmetro	Unidade	Quantidade Adicionada	Critério de Aceitação (%)	Resultado da Recuperação
Diuron-D6	%	4 µg/L	80-120	102

Resultados Branco - SVOC (L) - Líquidos-Sólidos				
Parâmetro	Unidade	LQ	Resultados	
Alacloro	µg/L	0,01	< LQ	
Aldrin + Dieldrin	µg/L	0,002	< LQ	
Atrazina	µg/L	0,01	< LQ	
Clordano	µg/L	0,002	< LQ	
2,4-D	µg/L	0,5	< LQ	
Endrin	µg/L	0,001	< LQ	
Heptacloro + Heptacloro Epóxido	µg/L	0,002	< LQ	
Hexaclorobenzeno	µg/L	0,001	< LQ	
Lindano (g-HCH)	µg/L	0,005	< LQ	
Metolacloro	µg/L	0,01	< LQ	
Metoxicloro	µg/L	0,001	< LQ	
Pentaclorofenol	µg/L	0,05	< LQ	
Benzo(a)antraceno	µg/L	0,01	< LQ	
Criseno	µg/L	0,01	< LQ	
Benzo(b)fluoranteno	µg/L	0,01	< LQ	
Benzo(k)fluoranteno	µg/L	0,01	< LQ	
Benzo(a)pireno	µg/L	0,01	< LQ	
Indeno(1,2,3-cd)pireno	µg/L	0,01	< LQ	
Dibenzo(a,h)antraceno	µg/L	0,01	< LQ	
Toxafeno	µg/L	0,01	< LQ	
2,4,5-T	µg/L	0,5	< LQ	
2,4,5-TP	µg/L	0,5	< LQ	

RELATÓRIO DE ENSAIO Nº 60719/2021

Resultados Branco - SVOC (L) - Líquidos-Sólidos				
Parâmetro	Unidade	LQ	Resultados	
2-Clorofenol	µg/L	0,05	< LQ	
2,4-Diclorofenol	µg/L	0,05	< LQ	
2,4,6-Triclorofenol	µg/L	0,5	< LQ	
Simazina	µg/L	0,01	< LQ	
DDT + DDD + DDE	µg/L	0,003	< LQ	
Endossulfan (a ß e sais)	µg/L	0,015	< LQ	
Trifluralina	µg/L	0,01	< LQ	
Demeton (Demeton-O + Demeton-S)	µg/L	0,02	< LQ	
Dodecacloropentaciclodecano	µg/L	0,001	< LQ	
Gution	µg/L	0,003	< LQ	
Malation	µg/L	0,05	< LQ	
PCB's	µg/L	0,015	< LQ	
Fenóis totais	µg/L	1	< LQ	

Resultados de Surrogates Amostra - SVOC (L) - Líquidos-Sólidos				
Parâmetro	Unidade	Quantidade Adicionada	Critério de Aceitação (%)	Resultado da Recuperação
2-Fluorifenil	%	2,5 µg/L	40-130	91,8
p-Terfenil-d14	%	2,5 µg/L	40-130	89,2

Resultados de Surrogates Controle - SVOC (L) - Líquidos-Sólidos				
Parâmetro	Unidade	Quantidade Adicionada	Critério de Aceitação (%)	Resultado da Recuperação
2-Fluorifenil	%	2,5 µg/L	40-130	93,3
p-Terfenil-d14	%	2,5 µg/L	40-130	109

Resultados de Surrogates Branco - SVOC (L) - Líquidos-Sólidos				
Parâmetro	Unidade	Quantidade Adicionada	Critério de Aceitação (%)	Resultado da Recuperação
2-Fluorifenil	%	2,5 µg/L	40-130	106
p-Terfenil-d14	%	2,5 µg/L	40-130	88,7

Resultados Controle - VOC (L) - Compostos Orgânicos Voláteis				
Parâmetro	Unidade	Quantidade Adicionada	Critério de Aceitação (%)	Resultado da Recuperação
Benzeno	%	50 µg/L	70-130	103,43
Tolueno	%	50 µg/L	70-130	101,82
1,1-Dicloroetano	%	50 µg/L	70-130	104,24
Tricloroetano	%	50 µg/L	70-130	91,4

Resultados Branco - VOC (L) - Compostos Orgânicos Voláteis				
Parâmetro	Unidade	LQ	Resultados	
Benzeno	µg/L	2	< LQ	
Tolueno	µg/L	2	< LQ	
Etilbenzeno	µg/L	2	< LQ	
Xilenos	µg/L	6	< LQ	
1,1-Dicloroetano	µg/L	2	< LQ	
1,2-Dicloroetano	µg/L	2	< LQ	
Tetracloroeto de Carbono	µg/L	2	< LQ	
Estireno	µg/L	2	< LQ	
Triclorobenzenos	µg/L	6	< LQ	
Diclorometano	µg/L	10	< LQ	
Tetracloroetano	µg/L	2	< LQ	
Tricloroetano	µg/L	2	< LQ	

Resultados de Surrogates Amostra - VOC (L) - Compostos Orgânicos Voláteis				
Parâmetro	Unidade	Quantidade Adicionada	Critério de Aceitação (%)	Resultado da Recuperação
Tolueno-d8	%	30 µg/L	70-130	97,0
p-Bromofluorbenzeno	%	30 µg/L	70-130	99,0
1,2-Dicloroetano-D4	%	30 µg/L	70-130	102

Resultados de Surrogates Controle - VOC (L) - Compostos Orgânicos Voláteis				
Parâmetro	Unidade	Quantidade Adicionada	Critério de Aceitação (%)	Resultado da Recuperação
Tolueno-d8	%	30 µg/L	70-130	98,3
p-Bromofluorbenzeno	%	30 µg/L	70-130	105,30



RELATÓRIO DE ENSAIO Nº 60719/2021

Resultados de Surrogates Branco - VOC (L) - Compostos Orgânicos Voláteis				
Parâmetro	Unidade	Quantidade Adicionada	Critério de Aceitação (%)	Resultado da Recuperação
Tolueno-d8	%	30 µg/L	70-130	96,0
p-Bromofluorbenzeno	%	30 µg/L	70-130	100,99

Sorocaba, 13 de outubro de 2021.



Clemente Reinaldo Sannazzaro CRF8 5305 – Gerente Técnico  
Carlos Augusto Pauletti CRF8 15082 – Diretor Geral

**Chave para validação da autenticidade deste documento:** [4ad9e818b53f2888ad816b2a88b01420](https://portal.mylimsweb.com/4ad9e818b53f2888ad816b2a88b01420)

Para verificar a autenticidade deste relatório acesse nosso portal: <https://portal.mylimsweb.com/>

1. Selecione a opção "Validar Documento", preencha o número da amostra, o ano e os últimos seis dígitos da chave;
2. Caso o laboratório não esteja preenchido, digite "Hidrolabor" (sem as aspas), preencha o código mostrado na imagem e clique em download;
3. O download da versão digital do relatório irá se iniciar, assim você terá a versão digital para conferir a autenticidade do relatório na íntegra.

**RELATÓRIO DE ENSAIO Nº 60719/2021 – I**

DADOS REFERENTES AO CLIENTE		
<b>Nome/Razão Social:</b> Urbia Gestão de Parques SPE S.A		<b>CNPJ (MF):</b> 35.814.889/0001-25
<b>Endereço:</b> Avenida Rebouças, 3970		<b>Bairro:</b> Pinheiros
<b>Cidade/Estado:</b> São Paulo - SP	<b>Cep:</b> 05.402-918	<b>Fone/Fax:</b> (11) 3017-8000

DADOS REFERENTES A AMOSTRAGEM		
<b>Local de Amostragem:</b> Parque Lajeado		<b>SEQ:</b> NI
<b>Endereço:</b> Rua Antonio Thadeo, 712		<b>Cidade/Estado:</b> São Paulo - SP
<b>Coletado Por:</b> Hidrolabor	<b>Coletor:</b> Otávio Augusto Ribeiro Euzébio	<b>RG:</b> 41.638.881-4
<b>Data de Coleta:</b> 24/09/2021	<b>Hora de Coleta:</b> 12:00	<b>Amostra simples ou composta?</b> Simples
<b>Produto:</b> Água bruta	<b>Origem:</b> NI	<b>Ponto de coleta:</b> Nascente
<b>Chuva nas últimas 24h?</b> Não	<b>Condições Climáticas:</b> Sol	<b>Obs. da coleta:</b> NI
<b>Presença de óleo na superfície?:</b> NI		

IDENTIFICAÇÃO DA AMOSTRA		
<b>Plano de Amostragem Hidrolabor:</b> 697545	<b>Processo Comercial:</b> 7045/2021	<b>Temperatura (°C) no recebimento:</b> 6,0
<b>Data de Entrada:</b> 24/09/2021	<b>Início da Análise:</b> 24/09/2021	<b>Término do Relatório:</b> 13/10/2021
<b>Objetivo:</b> CONAMA 357 - Artigo 15 - Tabela I - Águas Doces Classe 2		<b>Data de Extração SVOC:</b> 27/09/2021

ENSAIOS REALIZADOS NO LOCAL DA AMOSTRAGEM							
Parâmetro	Unidade	V.M.P.	L.Q.	Incerteza	Resultados	Metodologia	Data de Ensaio
Cloro Residual Total	mgCl/L	0,01	0,1	n.a.	< LQ	SM, 23ª ed. Mtd.4500 Cl G, 2017.	24/09/2021

RESULTADOS CROMATOGRAFIA							
Parâmetro	Unidade	V.M.P.	L.Q.	Incerteza	Resultados	Metodologia	Data de Ensaio
Endrin	µg/L	0,004	0,003	n.a.	< LQ	EPA 8270 E, 2018.	28/09/2021

**Observações:**

Resultado(s) obtido(s) por provedor(es) externo(s): (23)ECO System - CRL 0248.

Procedimento de Amostragem POP de Amostragem de acordo com o POP 009.

"Foto ou diagrama encontram-se nos arquivos e está disponível quando solicitado pelo cliente"

"A Incerteza (U) relatada é baseada na incerteza padrão combinada, multiplicada por fator de abrangência k=2, para um nível de confiança de 95%."

**NOTA:** Os resultados obtidos têm significação restrita e se referem tão somente à amostra analisada.

VMP (a): ambiente lêntico 0,03 mgP/L; ambiente intermediário 0,05 mgP/L

VMP (b): 3,7 mg/L N, para pH até 7,5; 2,0 mg/L N, para pH entre 7,5 e 8,0; 1,0 mg/L N, para pH entre 8,0 e 8,5; 0,5 mg/L N, para pH maior que 8,5.

FORG 116 – 3ª Revisão – 20/08/2021

L.Q. = Limite de Quantificação.

n.a. = Não Aplicável

n.d. = Não Determinado

NI = Não Informado

VMP = Valor máximo permitido Artigo 15 do CONAMA 357 de 17 de Março de 2005, que estabelece limites para as águas doces de classe II.

NMP = Número Mais Provável

Sorocaba, 13 de outubro de 2021.



Clemente Reinaldo Sannazzaro CRF8 5305 – Gerente Técnico  
 Carlos Augusto Pauletti CRF8 15082 – Diretor Geral

**Chave para validação da autenticidade deste documento:** [4ad9e818b53f2888ad816b2a88b01420](https://portal.myilmsweb.com/)

Para verificar a autenticidade deste relatório acesse nosso portal: <https://portal.myilmsweb.com/>

1. Selecione a opção "Validar Documento", preencha o número da amostra, o ano e os últimos seis dígitos da chave;
2. Caso o laboratório não esteja preenchido, digite "Hidrolabor" (sem as aspas), preencha o código mostrado na imagem e clique em download;
3. O download da versão digital do relatório irá se iniciar, assim você terá a versão digital para conferir a autenticidade do relatório na integra.

OS Número: 3870

Data Emissão: 10/08/2021

Tipo: Monitoramento

Data Execução: 11/08/2021 às 10:00

- ✓ QUALIDADE
- ✓ SEGURANÇA, RESPEITO
- ✓ PRODUTOS APROVADO
- ✓ RESPONSABILIDADE
- ✓ MEIO AMBIENTE
- ✓ 10 ANOS DE EXPERIÊNCIA
- ✓ TECNOLOGIA E INOVAÇÃO

## CERTIFICADO DE CONTROLE DE PRAGAS

**ORANGEBIO CONTROLE INTEGRADO DE PRAGAS E HIGIENIZAÇÕES LTDA**

SEDE: Rua Angical, 355 – Jardim Ansalca  
Guarulhos – São Paulo – CEP: 07241-110

Fone: (11) 3370-5022 | 3370-5168

E-mail: [vendas@orangebio.com.br](mailto:vendas@orangebio.com.br) | [www.orangebio.com.br](http://www.orangebio.com.br)






CNPJ	ALVARÁ SANITÁRIO	INSCRIÇÃO ESTADUAL	CRQ IV-SP
29.153.266/0001-56	8141/2021	796.661.589.110	04452882

**Dados do Cliente**

Código: 1505 | Ticket N.: 1443

Cliente: **URBIA GESTAO DE PARQUES SPE S.A.**Fantasia: **PARQUE LAJEADO**

Endereço: RUA ANTONIO THADEO, 712 -

Telefones: (11)3017-8000 / Cel.: (11)95311-6102

Ponto de Referência: MESMA RUA DO CONSELHO TUTELAR LAJEADO

Contato: ALINE - RESP PELO SERVIÇOS

Atividade do Imóvel: PRESTADORA DE SERVIÇOS

GUAIANAZES - SAO PAULO - SP

CEP: 08450-160 / CNPJ: 35.814.889/0001-25

**Locais de Tratamento**ÁREA ADMINISTRATIVA COM 79.23M<sup>2</sup> E ÁREA DE VIVÊNCIA COM 106,60 M<sup>2</sup> |**Serviços Executados**

Serviço	GAT (Garantia Assist. Técnica)
DESINSETIZAÇÃO - TRIMESTRAL	quinta-feira, 11 de novembro de 2021   CT
DESRAZIZAÇÃO - TRIMESTRAL	quinta-feira, 11 de novembro de 2021   CT

**Pragas Combatidas**ANIMAIS SINANTRÓPICOS | BARATAS | FORMIGAS |  
INSETOS(DIVERSOS) | RATOS |

Executores:

**Técnico: DANILO VILAS BOAS**

Auxiliares:

**Produtos Utilizados**

Produto	Princípio Ativo	Reg. Min. Saúde	Concentração (%)	Volume	G. Químico	Equipamento
<b>ALFATEK</b>	ALFA - CIPERMETRINA	3.0425.0098.001-4	5,0% (P/P)	60ML / 10 LITROS DE ÁGUA	PIRETRÓIDE	PULVERIZADOR COSTAL ELÉTRICO
<b>Ação Tóxica:</b>   <b>Antídoto:</b> TRATAMENTO SINTOMÁTICO						
<b>BLOCO PARAFINADO E GIRASSOL</b>	BRODIFACOUM	3.0425.0110.001-8	0,005% (P/P)	1 UN / POR PIP	COUMARINAS	PONTO DE ISCAGEM
<b>Ação Tóxica:</b>   <b>Antídoto:</b> TRATAMENTO SINTOMÁTICO						
<b>CYPEREX 250 CE</b>	CIPERMETRINA	3.0425.0046.001-0	25,0% (P/V)	50 ML / 10 LITROS DE ÁGUA	PIRETRÓIDE	PULVERIZADOR COSTAL ELÉTRICO
<b>Ação Tóxica:</b>   <b>Antídoto:</b> TRATAMENTO SINTOMÁTICO						
<b>DDVP 1000 CE ROGAMA / DDMAX 1000 CE INSETIMAX</b>	DICLORVÓS	3.0425.0127.001-0	* 78,0% (P/P) *1000G/L	50 ML / 10 LITROS DE ÁGUA	ORGANOFOSFORADO	PULVERIZADOR COSTAL ELÉTRICO
<b>Ação Tóxica:</b>   <b>Antídoto:</b> TRATAMENTO SINTOMÁTICO						
<b>COLA - DESRAZIZAÇÃO</b>	NÃO INFORMADO	ISENTO	NÃO CONCENTRADO	1UN / POR PIP		PONTO DE ISCAGEM
<b>Ação Tóxica:</b>   <b>Antídoto:</b> TRATAMENTO SINTOMÁTICO						
<b>FORMITEK / DFIM FORMICIDA</b>	SULFLURAMIDA	3.0425.0090.001-0	0,3% (P/P)	15 GR	SULFONAMIDA FLUOROALIFÁTICA	PISTOLA APLICADORA COM BICO DOSADOR
<b>Ação Tóxica:</b>   <b>Antídoto:</b> TRATAMENTO SINTOMÁTICO						
<b>COLT GEL /DFIM BARATICIDA</b>	SULFLURAMIDA	3.0425.0091.001-6	1%	15 GR	SULFONAMIDA FLUOROALIFÁTICA	PISTOLA APLICADORA COM BICO DOSADOR
<b>Ação Tóxica:</b>   <b>Antídoto:</b> TRATAMENTO SINTOMÁTICO						

**Total de Produtos Utilizados:** ALFATEK - Quant.: 25 ML (Lote: ) |**Responsável Técnico****Cliente**

SAO PAULO, quarta-feira, 11 de agosto de 2021



SÉRGIO JOSÉ DE MORAES / 04452882

---

URBIA GESTAO DE PARQUES SPE S.A.